



UAK
2016



*“İLKÖĞRETİM, ORTAÖĞRETİM ve LİSE DÜZEYİNDEKİ
ÖĞRENCİLERİN TEMEL ASTRONOMİ
KONUSUNDAKİ BİLGİ DÜZEYLERİNİN
TESPİT EDİLMESİ”*

Elif ÖZER, Ezgi ERDEM, Ferhat Fikri ÖZEREN

ERCIYES ÜNİVERSİTESİ, FEN FAKÜLTESİ
ASTRONOMİ ve UZAY BİLİMLERİ BÖLÜMÜ

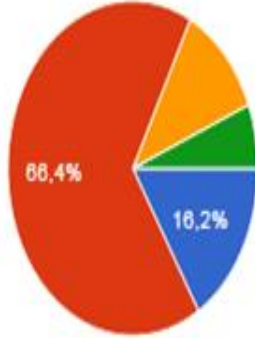
İÇERİK

- GİRİŞ
- YÖNTEM
- BULGULAR
- SONUÇ
- ÖNERİLER

YÖNTEM

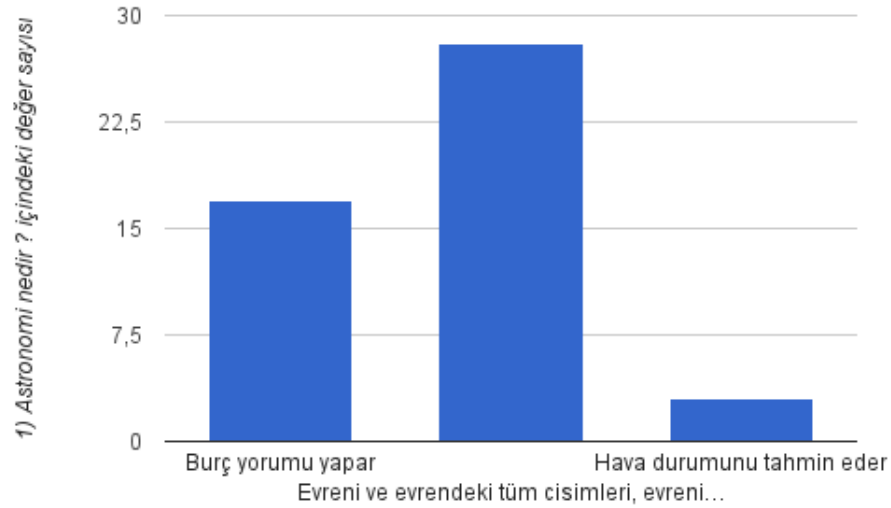
BULGULAR

1) Astronomi nedir ?



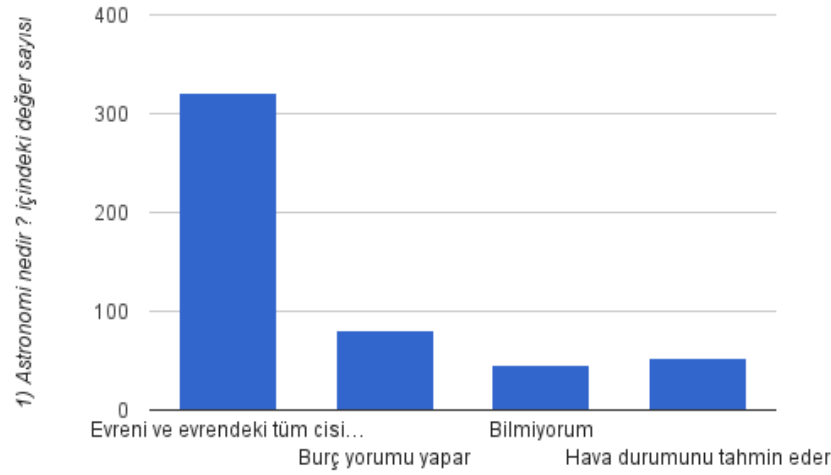
Burç yorumu yapar	81	%16.2
Evreni ve evrendeki tüm cisimleri, evrenin yasalarnı çalıřır.	332	%66.4
Hava durumunu tahmin eder	56	%11.2
Bilmiyorum	31	%6.2

1) Astronomi nedir ? içindeki deęer sayısı



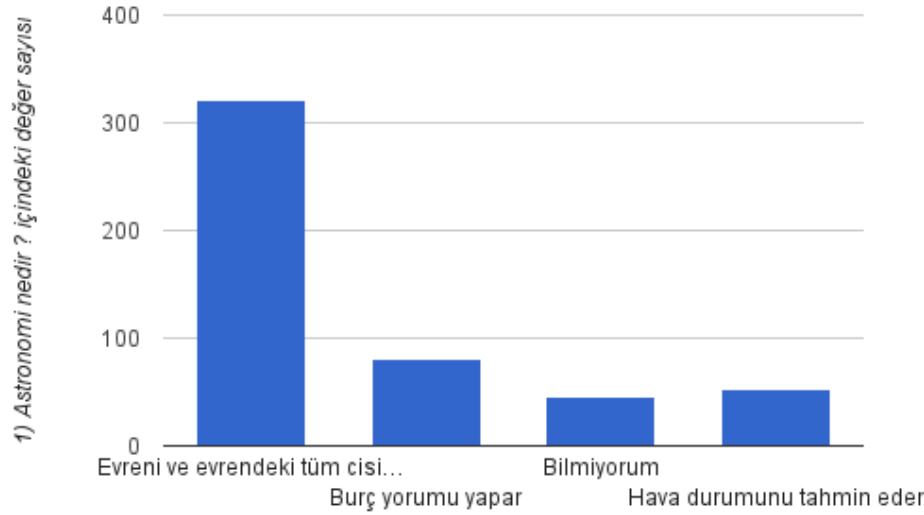
1) Astronomi nedir ? sorusuna ilkokullarn verdięi yanıtlar

1) Astronomi nedir ? içindeki değer sayısı



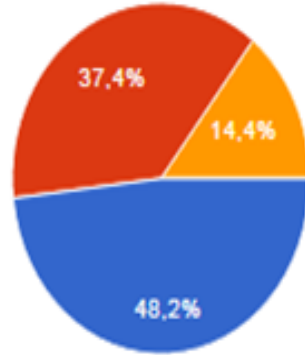
1) Astronomi nedir ? sorusuna ortaokulların verdiği yanıtlar

1) Astronomi nedir ? içindeki değer sayısı



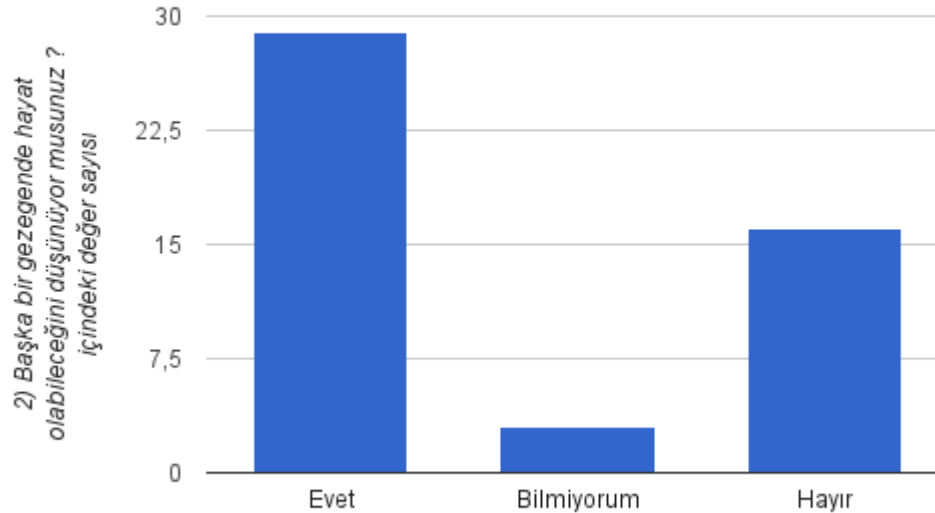
1) Astronomi nedir ? sorusuna liselerin verdiği yanıtlar

2) Başka bir gezegende hayat olabileceğini düşünüyor musunuz ?



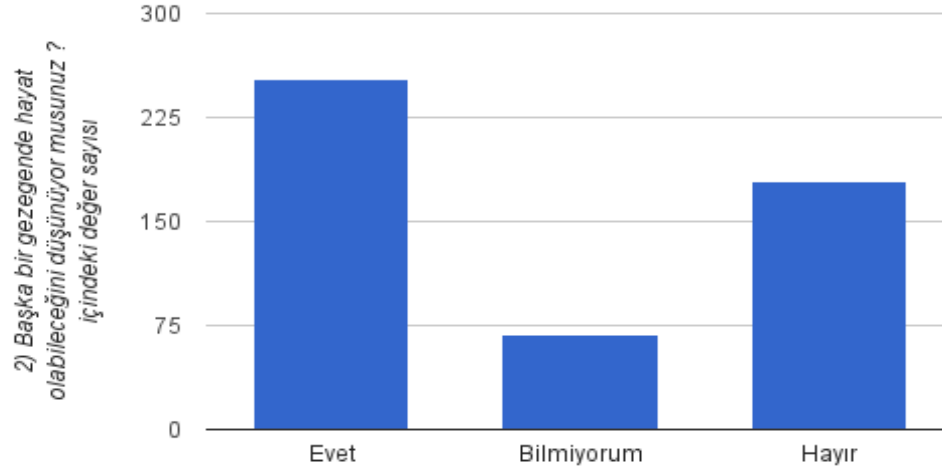
Evet	241	%48.2
Hayır	187	%37.4
Bilmiyorum	72	%14.4

2) Başka bir gezegende hayat olabileceğini düşünüyor musunuz ? içindeki değer sayısı



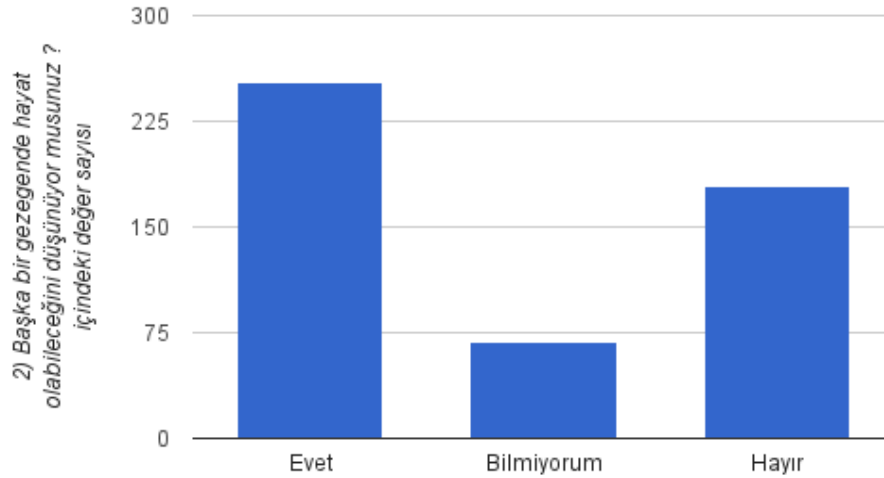
2) Başka bir gezegende hayat olabileceğini düşünüyor musunuz ? sorusuna ilkokulların verdiği yanıtlar

2) Başka bir gezegende hayat olabileceğini düşünüyor musunuz ? içindeki değer sayısı



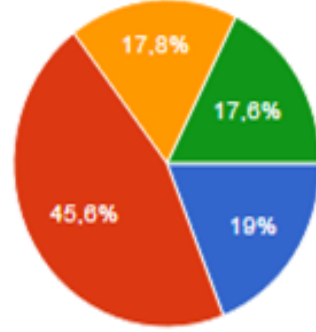
2) Başka bir gezegende hayat olabileceğini düşünüyor musunuz ? sorusuna ortaokulların verdiği yanıtlar

2) Başka bir gezegende hayat olabileceğini düşünüyor musunuz ? içindeki değer sayısı



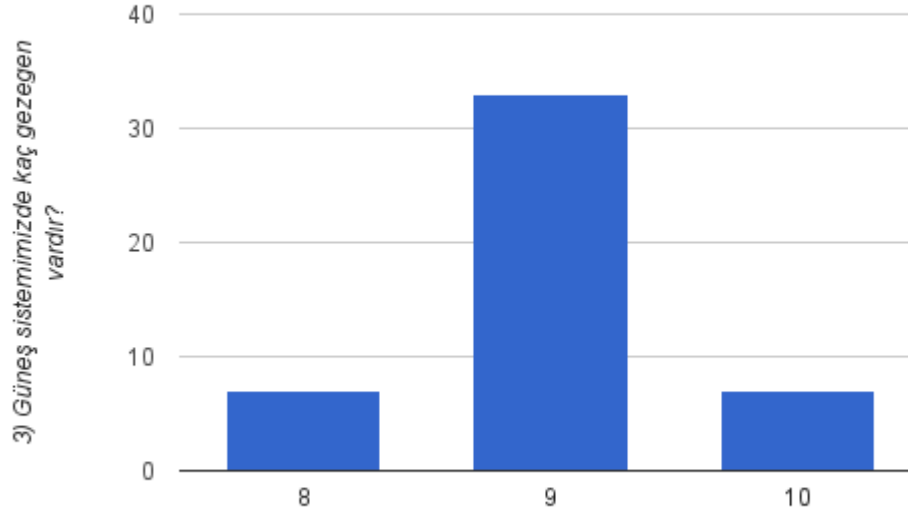
2) Başka bir gezegende hayat olabileceğini düşünüyor musunuz ? sorusuna liselerin verdiği yanıtlar

3) Güneş sistemimizde kaç gezegen vardır?



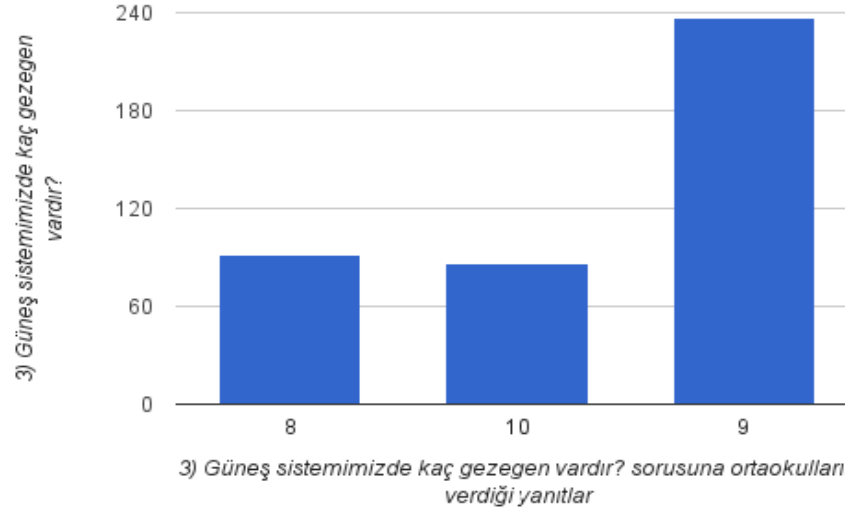
8	95	%19
9	228	%45.6
10	89	%17.8
Bilmiyorum	88	%17.6

3) Güneş sistemimizde kaç gezegen vardır? ile ilgili histogram

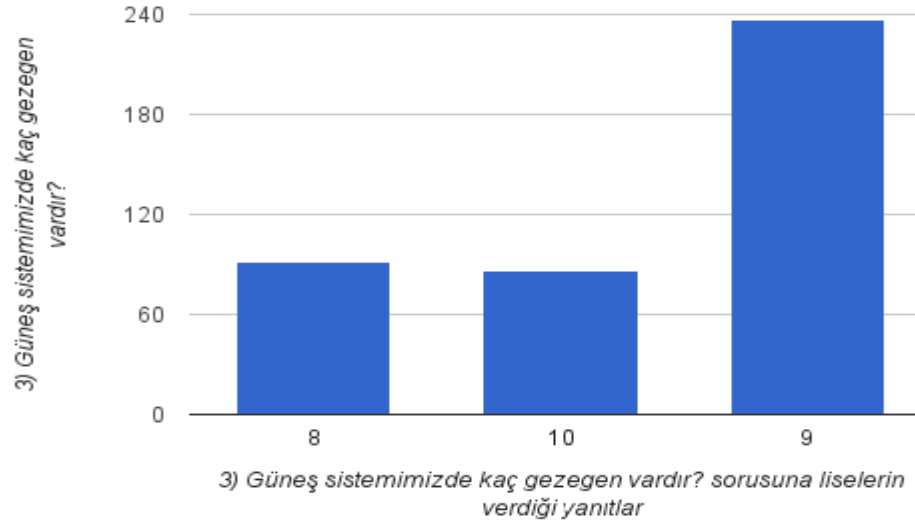


3) Güneş sistemimizde kaç gezegen vardır? sorusuna ilkokulların verdiği yanıtlar

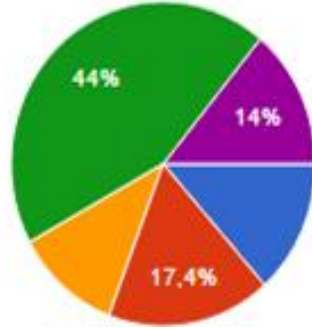
3) Güneş sistemimizde kaç gezegen vardır? ile ilgili histogram



3) Güneş sistemimizde kaç gezegen vardır? ile ilgili histogram

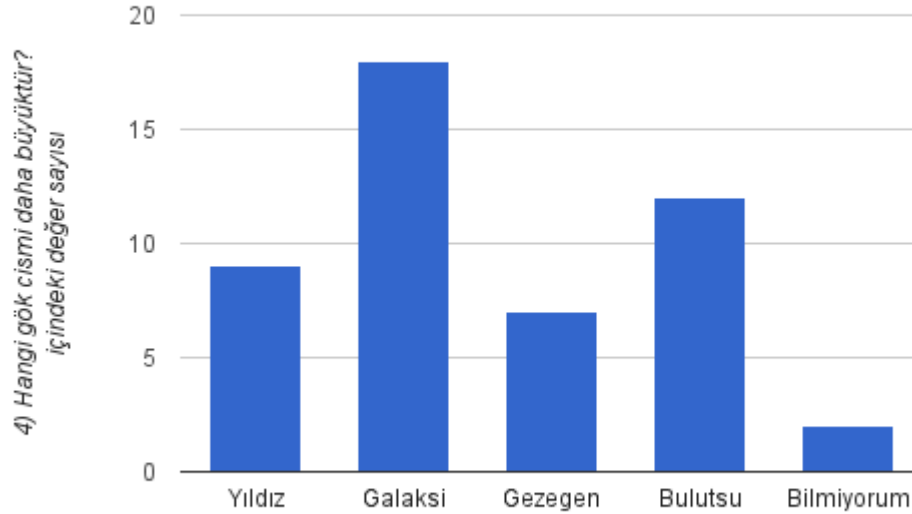


4) Hangi gök cismi daha büyüktür?



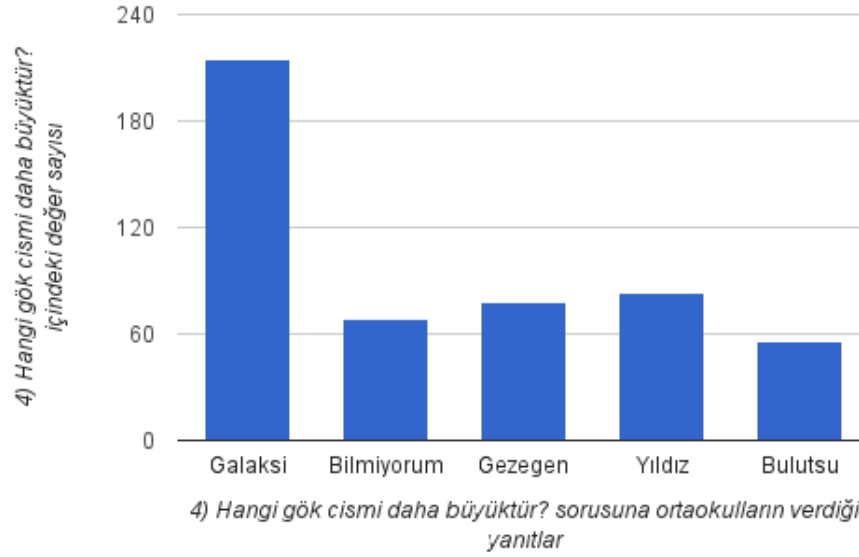
Gezegen	67	%13.4
Yıldız	87	%17.4
Bulutsu	56	%11.2
Galaksi	220	%44
Bilmiyorum	70	%14

4) Hangi gök cismi daha büyüktür? içindeki değer sayısı

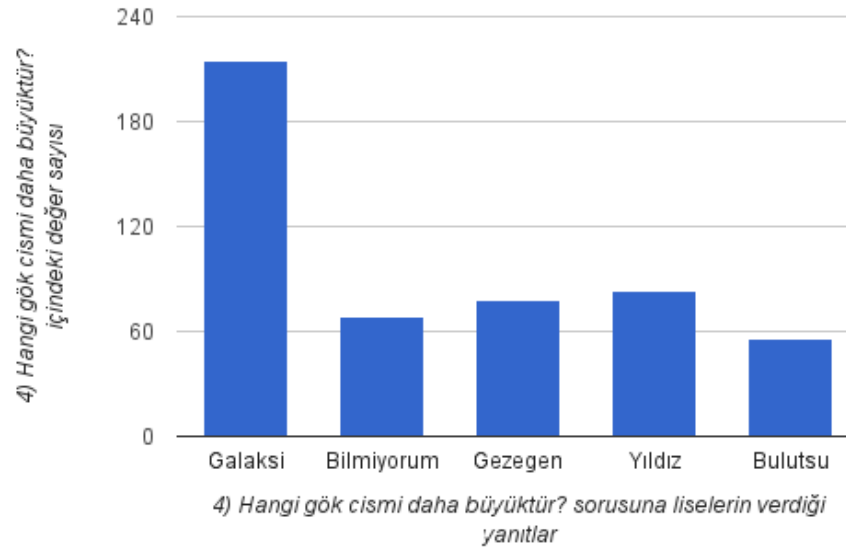


4) Hangi gök cismi daha büyüktür? sorusuna ilkokullann verdiği yanıtlar

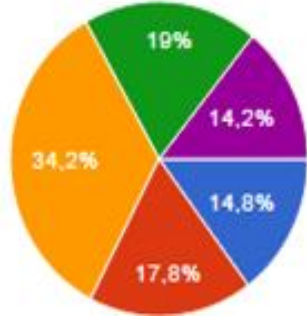
4) Hangi gök cismi daha büyüktür? içindeki değer sayısı



4) Hangi gök cismi daha büyüktür? içindeki değer sayısı



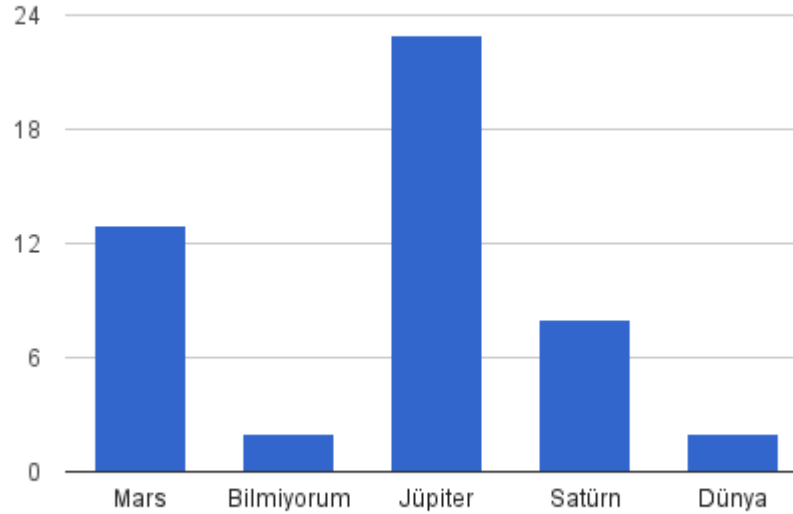
5) En büyük gezegen hangisidir?



Dünya	74	%14.8
Mars	89	%17.8
Jüpiter	171	%34.2
Satürn	95	%19
Bilmiyorum	71	%14.2

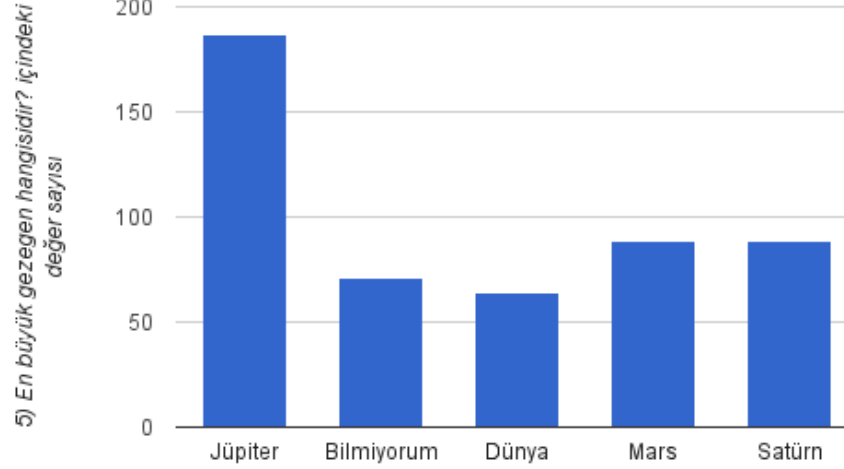
5) En büyük gezegen hangisidir? içindeki değer sayısı

5) En büyük gezegen hangisidir? içindeki değer sayısı



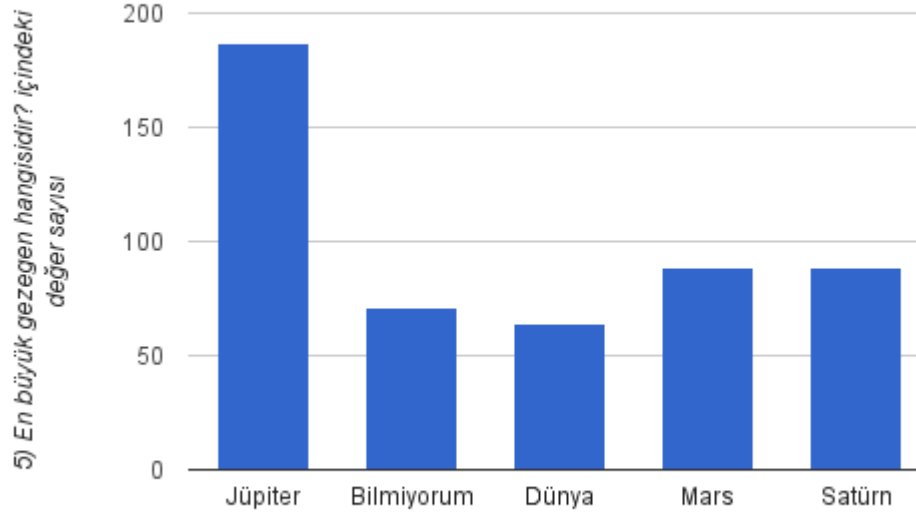
5) En büyük gezegen hangisidir? sorusuna ilkokulların verdiği yanıtlar

5) En büyük gezegen hangisidir? içindeki değer sayısı



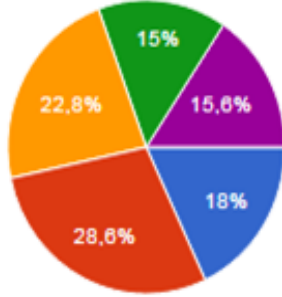
5) En büyük gezegen hangisidir? sorusuna liselerin verdiği yanıtlar

5) En büyük gezegen hangisidir? içindeki değer sayısı



5) En büyük gezegen hangisidir? sorusuna ortaokulların verdiği yanıtlar

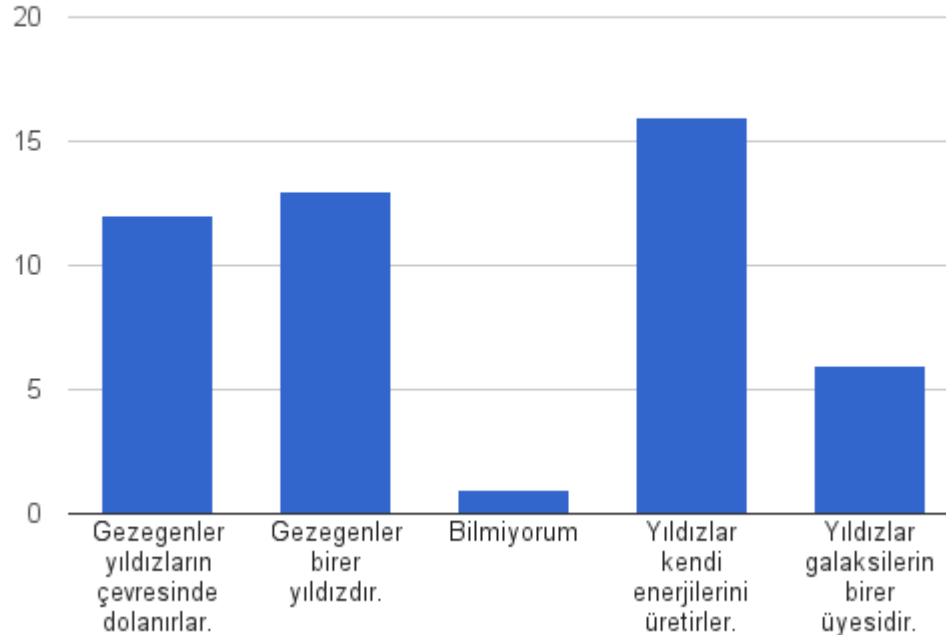
6) Aşağıdakilerden hangisi yanlıştır?



Yıldızlar kendi enerjilerini üretirler.	90	%18
Gezegenler yıldızların çevresinde dolanırlar.	143	%28.6
Gezegenler birer yıldızdır.	114	%22.8
Yıldızlar galaksilerin birer üyesidir.	75	%15
Bilmiyorum	78	%15.6

6) Aşağıdakilerden hangisi yanlıştır? içindeki değer sayısı

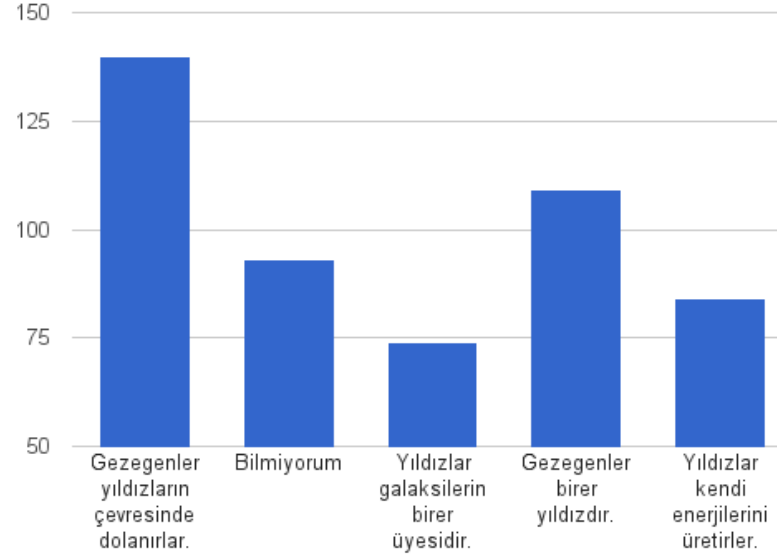
6) Aşağıdakilerden hangisi yanlıştır?
içindeki değer sayısı



6) Aşağıdakilerden hangisi yanlıştır? sorusuna ilkokulların verdiği yanıtlar

6) Aşağıdakilerden hangisi yanlıştır? içindeki değer sayısı

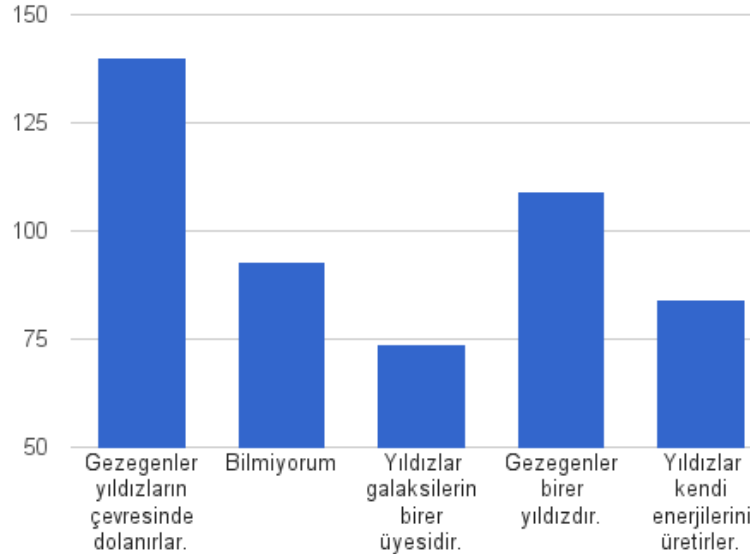
6) Aşağıdakilerden hangisi yanlıştır? içindeki değer sayısı



6) Aşağıdakilerden hangisi yanlıştır? sorusuna ortaokullann verdiği yanitlar

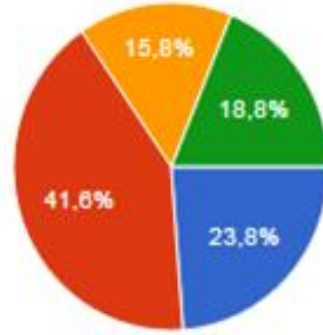
6) Aşağıdakilerden hangisi yanlıştır? içindeki değer sayısı

6) Aşağıdakilerden hangisi yanlıştır? içindeki değer sayısı



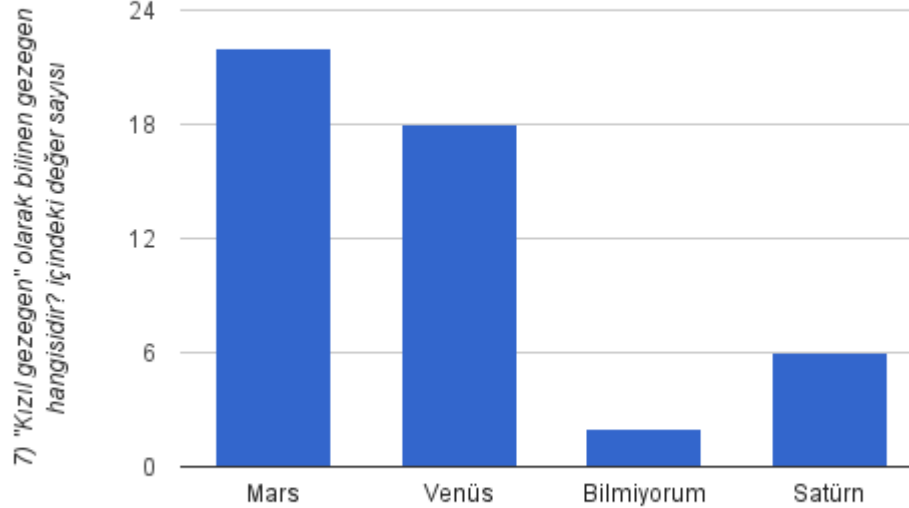
6) Aşağıdakilerden hangisi yanlıştır? sorusuna liselerin verdiği yanitlar

7) "Kızıl gezegen" olarak bilinen gezegen hangisidir?



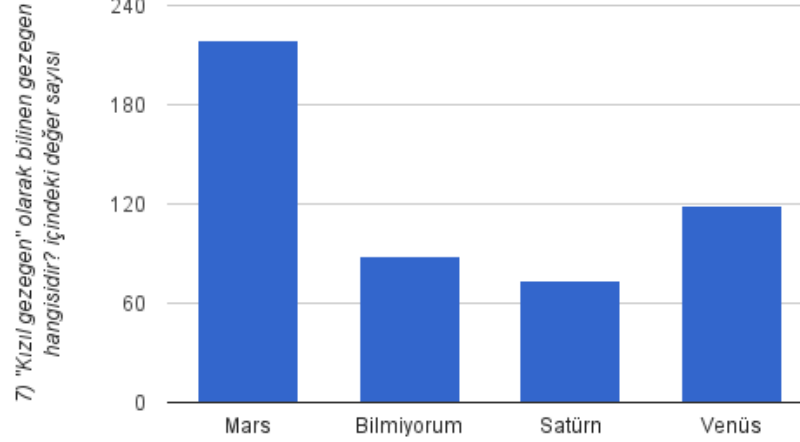
Venüs	119	%23.8
Mars	208	%41.6
Satürn	79	%15.8
Bilmiyorum	94	%18.8

7) "Kızıl gezegen" olarak bilinen gezegen hangisidir? içindeki değer sayısı



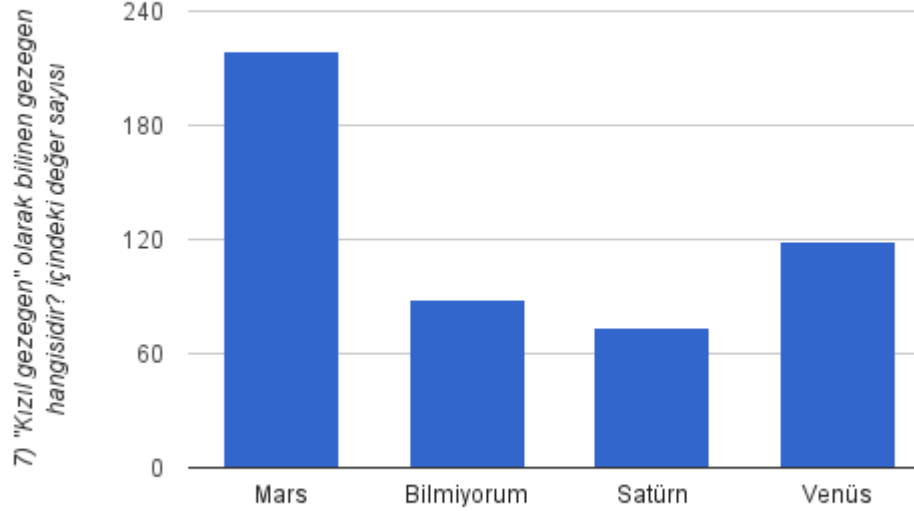
7) "Kızıl gezegen" olarak bilinen gezegen hangisidir? sorusuna ilkokulların verdiği yanıtlar

7) "Kızıl gezegen" olarak bilinen gezegen hangisidir? içindeki değer sayısı



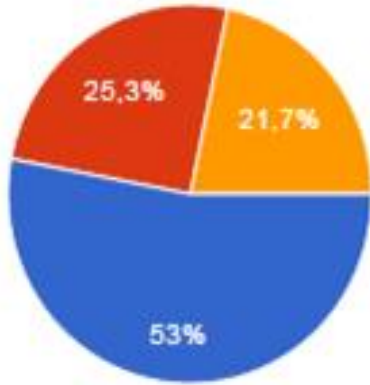
7) "Kızıl gezegen" olarak bilinen gezegen hangisidir? sorusuna ortaokulların verdiği yanıtlar

7) "Kızıl gezegen" olarak bilinen gezegen hangisidir? içindeki değer sayısı



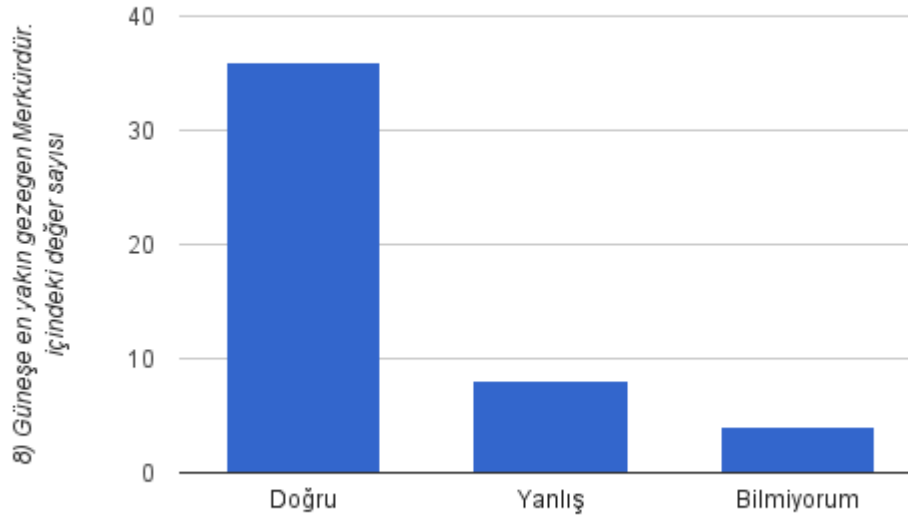
7) "Kızıl gezegen" olarak bilinen gezegen hangisidir? sorusuna liselerin verdiği yanıtlar

8) Güneşe en yakın gezegen Merkürdür.



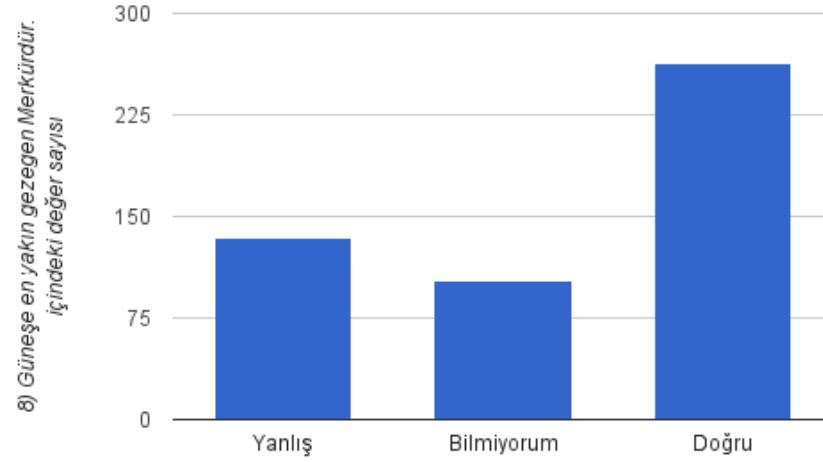
Doğru	249	%50
Yanlış	119	%23.9
Bilmiyorum	102	%20.5

8) Güneşe en yakın gezegen Merkür'dür. içindeki değer sayısı



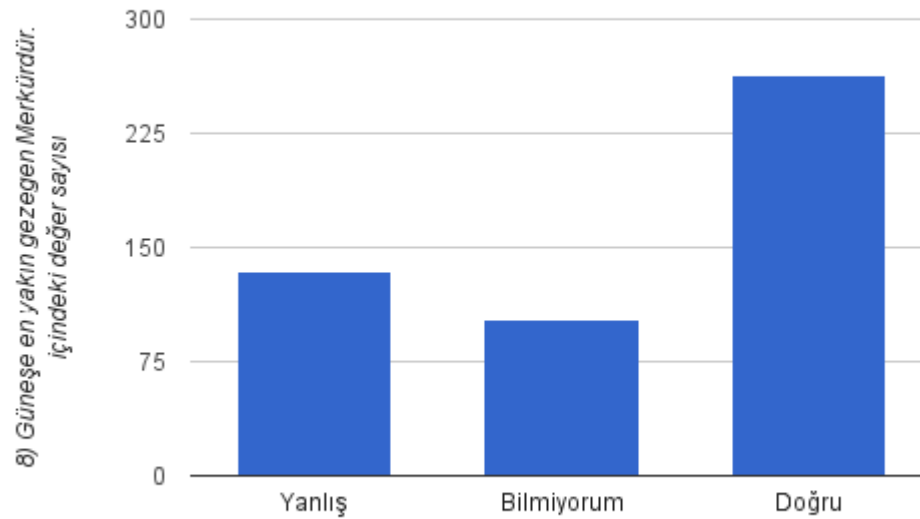
8) Güneşe en yakın gezegen Merkür'dür. ifadesine ilkokulların verdiği yanıtlar

8) Güneşe en yakın gezegen Merkür'dür. içindeki değer sayısı



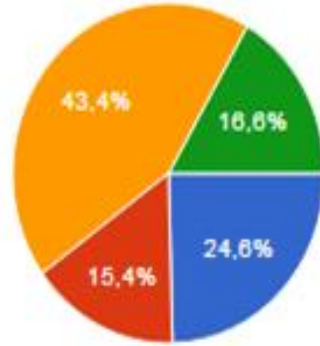
8) Güneşe en yakın gezegen Merkür'dür. ifadesine liselerin verdiği yanıtlar

8) Güneşe en yakın gezegen Merkür'dür. içindeki değer sayısı



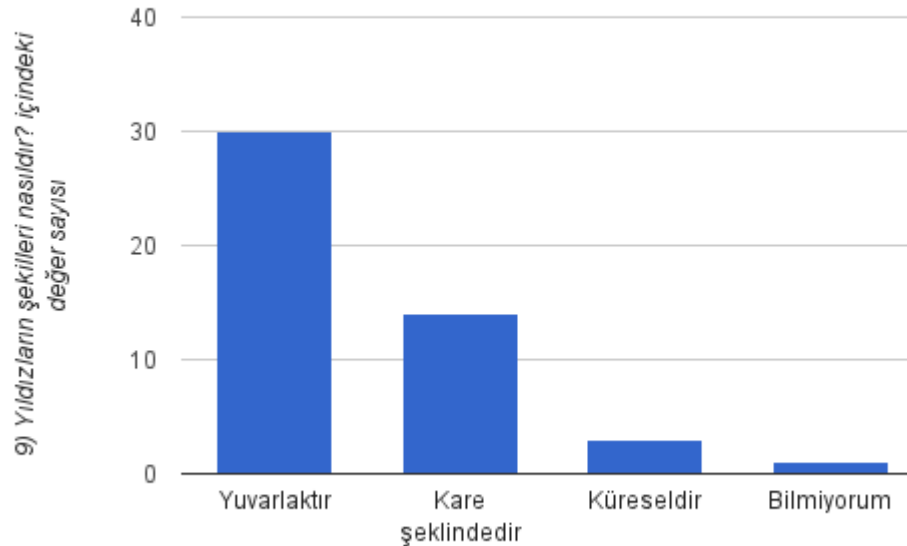
8) Güneşe en yakın gezegen Merkür'dür. ifadesine ortaokulların verdiği yanıtlar

9) Yıldızların şekilleri nasıldır?



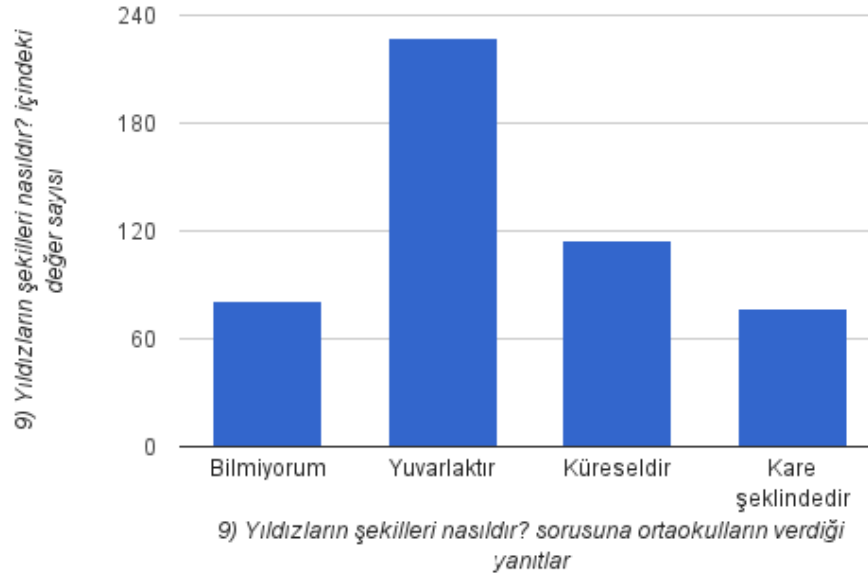
Küreseldir	123	%24.6
Kare şeklindedir	77	%15.4
Yuvarlaktır	217	%43.4
Bilmiyorum	83	%16.6

9) Yıldızların şekilleri nasıldır? içindeki değer sayısı

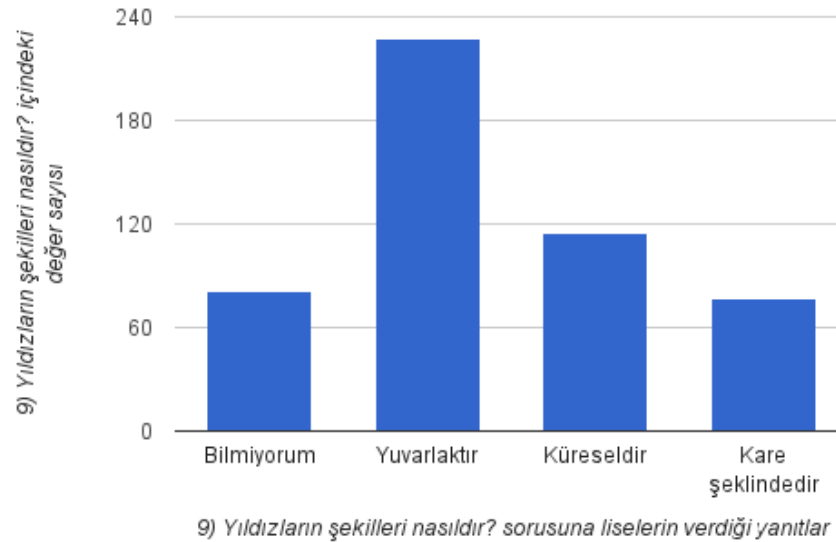


9) Yıldızların şekilleri nasıldır? sorusuna ilkokulların verdiği yanıtlar

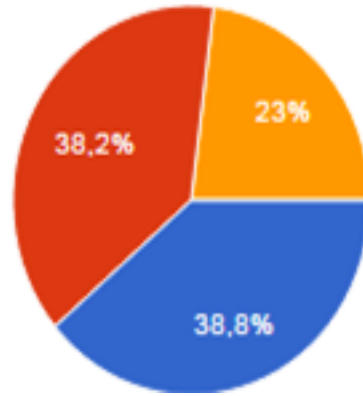
9) Yıldızların şekilleri nasıldır? içindeki değer sayısı



9) Yıldızların şekilleri nasıldır? içindeki değer sayısı

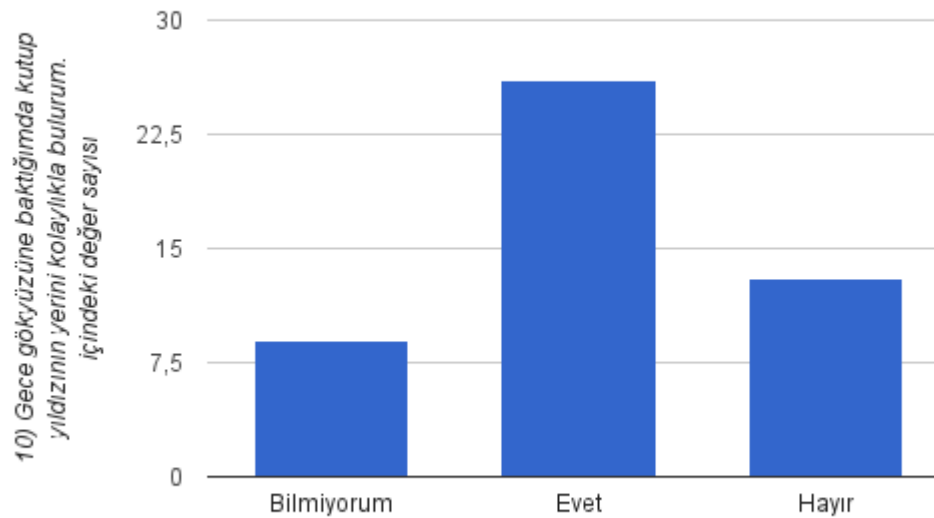


10) Gece gökyüzüne baktığımda kutup yıldızının yerini kolaylıkla bulurum.



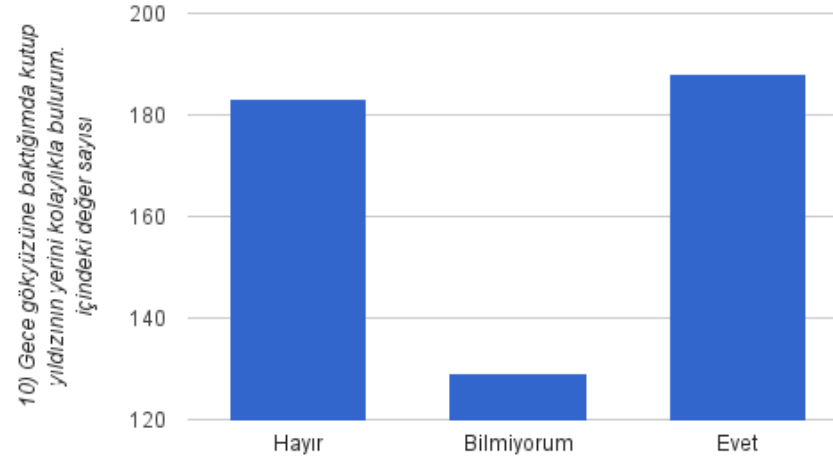
Evet	194	%38.8
Hayır	191	%38.2
Bilmiyorum	115	%23

10) Gece gökyüzüne baktığımda kutup yıldızının yerini kolaylıkla bulurum. içindeki değer sayısı



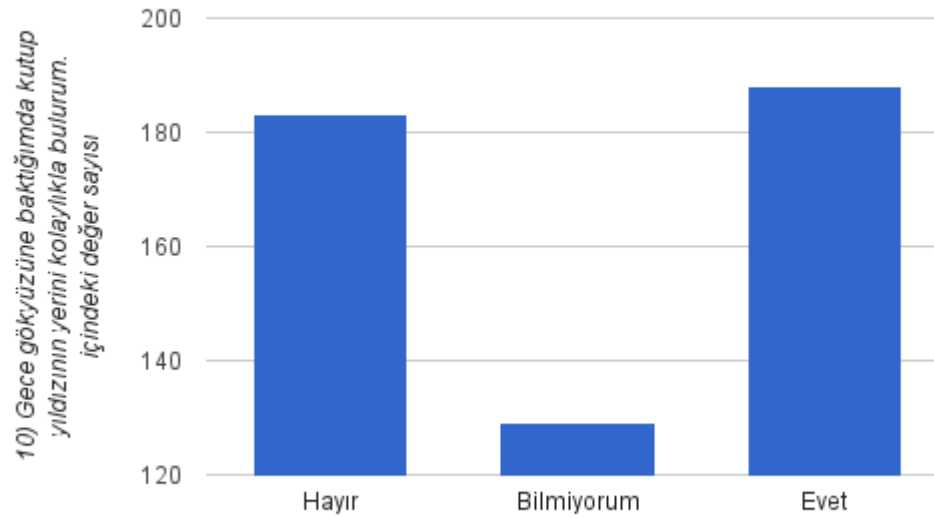
10) Gece gökyüzüne baktığımda kutup yıldızının yerini kolaylıkla bulurum. ifadesine ilkokulların verdiği yanıtlar

10) Gece gökyüzüne baktığımda kutup yıldızının yerini kolaylıkla bulurum. içindeki değer sayısı



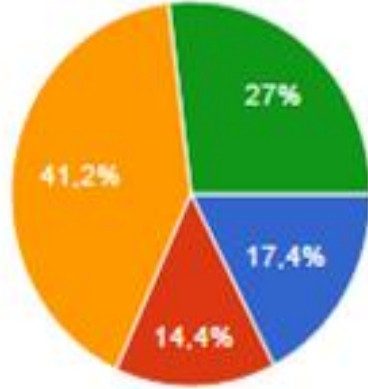
10) Gece gökyüzüne baktığımda kutup yıldızının yerini kolaylıkla bulurum. ifadesine ortaokulların verdiği yanıtlar

10) Gece gökyüzüne baktığımda kutup yıldızının yerini kolaylıkla bulurum. içindeki değer sayısı



10) Gece gökyüzüne baktığımda kutup yıldızının yerini kolaylıkla bulurum. ifadesine liselerin verdiği yanıtlar

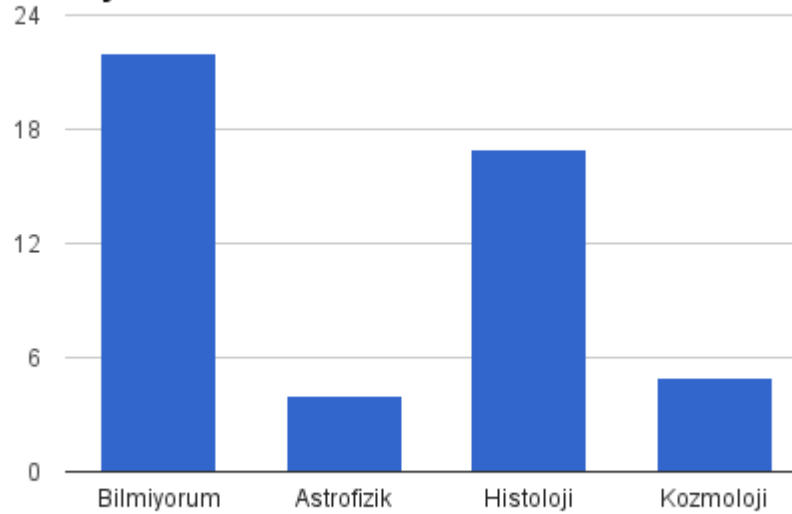
11) Aşağıdakilerden hangisi astronomi ile ilgili bilim dallarından biri değildir?



Kozmoloji	87	%17.4
Astrofizik	72	%14.4
Histoloji	206	%41.2
Bilmiyorum	135	%27

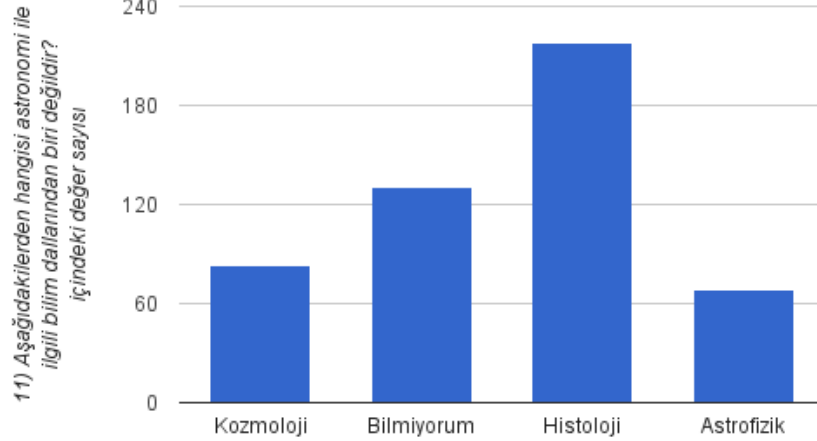
11) Aşağıdakilerden hangisi astronomi ile ilgili bilim dallarından biri değildir? içindeki değer sayısı

11) Aşağıdakilerden hangisi astronomi ile ilgili bilim dallarından biri değildir? içindeki değer sayısı



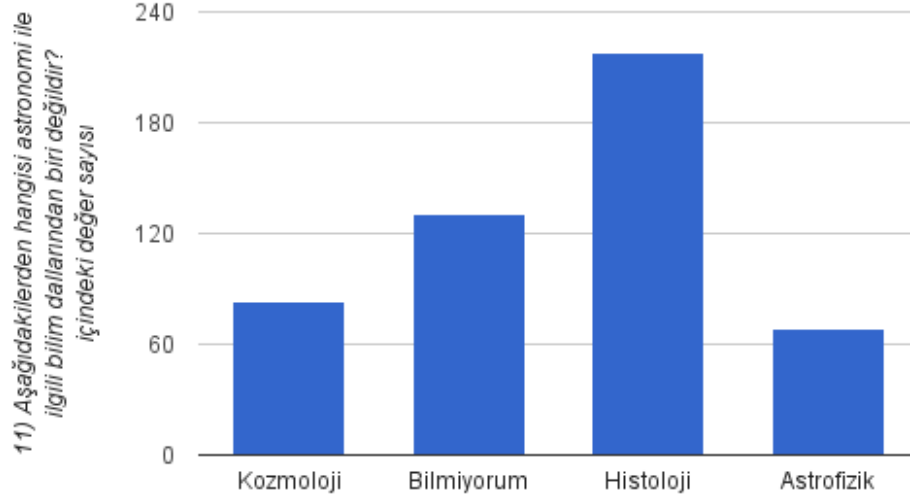
11) Aşağıdakilerden hangisi astronomi ile ilgili bilim dallarından biri değildir? sorusuna ilkokulların verdiği yanıtlar

11) Aşağıdakilerden hangisi astronomi ile ilgili bilim dallarından biri değildir? içindeki değer sayısı



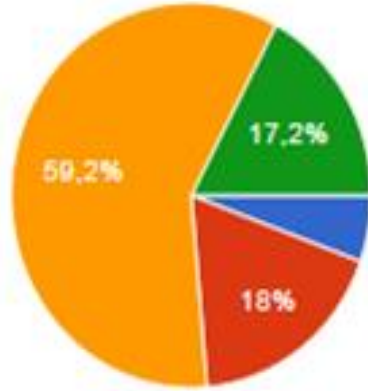
11) Aşağıdakilerden hangisi astronomi ile ilgili bilim dallarından biri değildir? sorusuna ortaokullann verdiği yanitlar

11) Aşağıdakilerden hangisi astronomi ile ilgili bilim dallarından biri değildir? içindeki değer sayısı



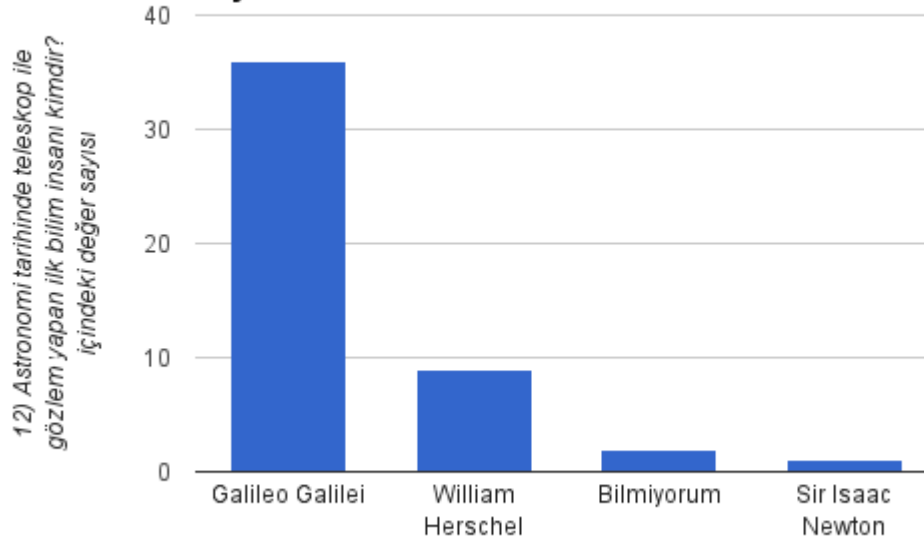
11) Aşağıdakilerden hangisi astronomi ile ilgili bilim dallarından biri değildir? sorusuna liselerin verdiği yanitlar

12) Astronomi tarihinde teleskop ile gözlem yapan ilk bilim insanı kimdir?



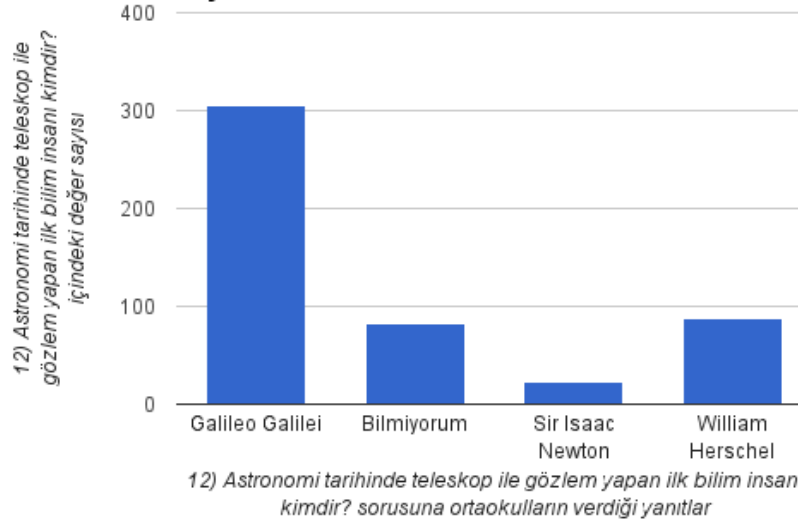
Sir Isaac Newton	28	%5.6
William Herschel	90	%18
Galileo Galilei	296	%59.2
Bilmiyorum	86	%17.2

12) Astronomi tarihinde teleskop ile gözlem yapan ilk bilim insanı kimdir? içindeki değer sayısı

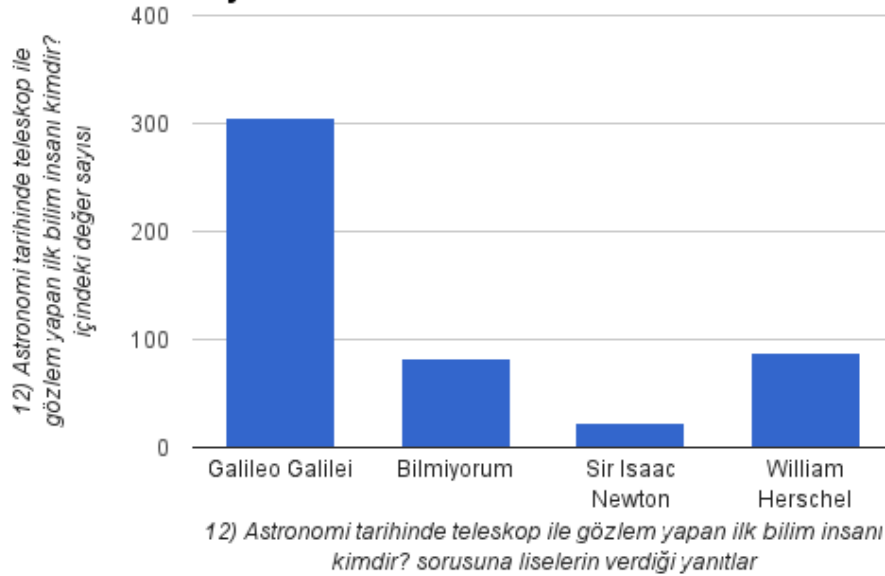


12) Astronomi tarihinde teleskop ile gözlem yapan ilk bilim insanı kimdir? sorusuna ilkokulların verdiği yanıtlar

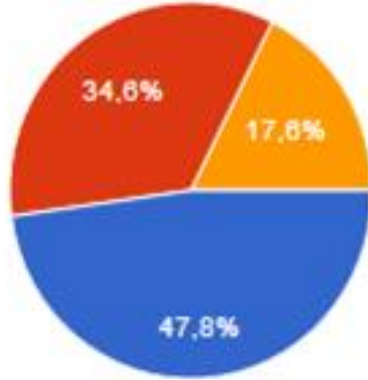
12) Astronomi tarihinde teleskop ile gözlem yapan ilk bilim insanı kimdir? içindeki değer sayısı



12) Astronomi tarihinde teleskop ile gözlem yapan ilk bilim insanı kimdir? içindeki değer sayısı

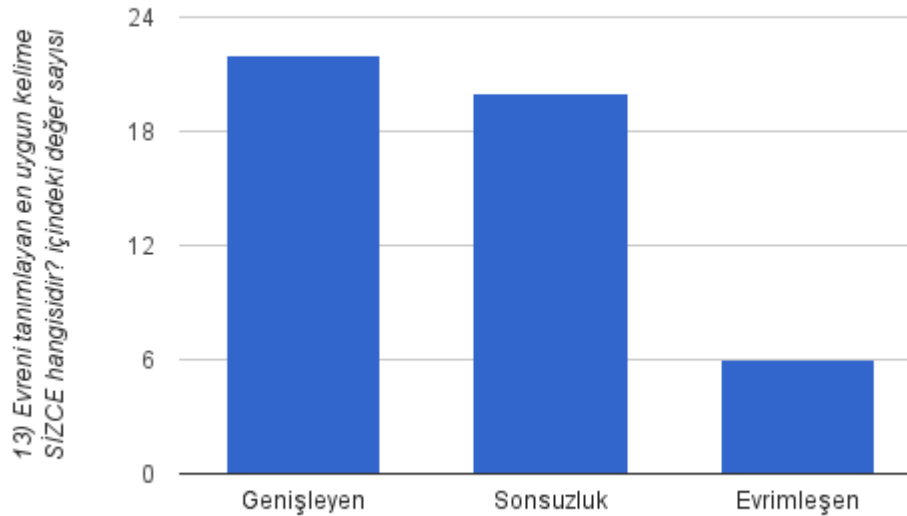


13) Evreni tanımlayan en uygun kelime SİZCE hangisidir?



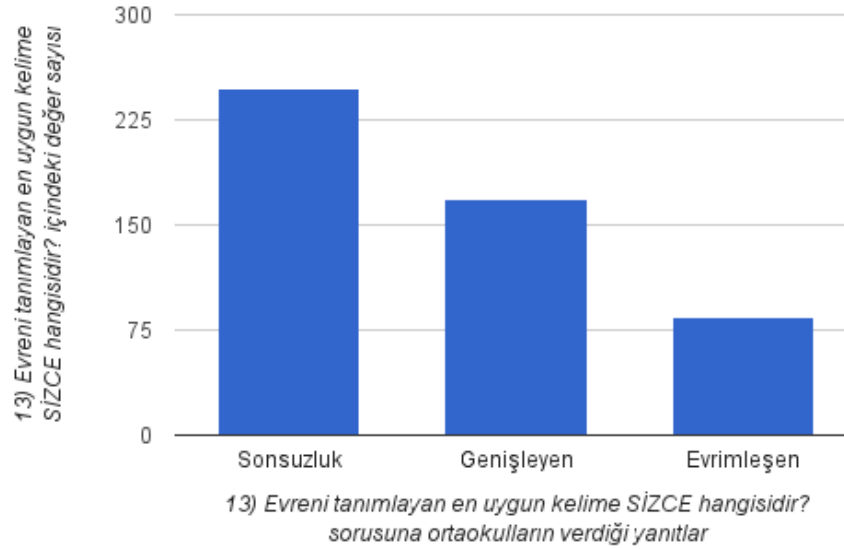
Sonsuzluk	239	%47.8
Genişleyen	173	%34.6
Evrimselen	88	%17.6

13) Evreni tanımlayan en uygun kelime SİZCE hangisidir? içindeki değer sayısı

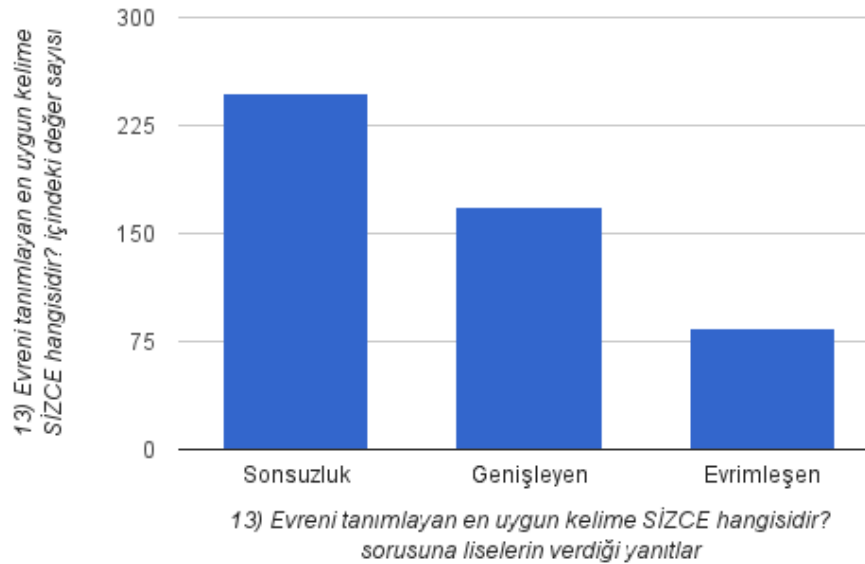


13) Evreni tanımlayan en uygun kelime SİZCE hangisidir?
sorusuna ilkokulların verdiği yanıtlar

13) Evreni tanımlayan en uygun kelime SİZCE hangisidir? içindeki değer sayısı



13) Evreni tanımlayan en uygun kelime SİZCE hangisidir? içindeki değer sayısı

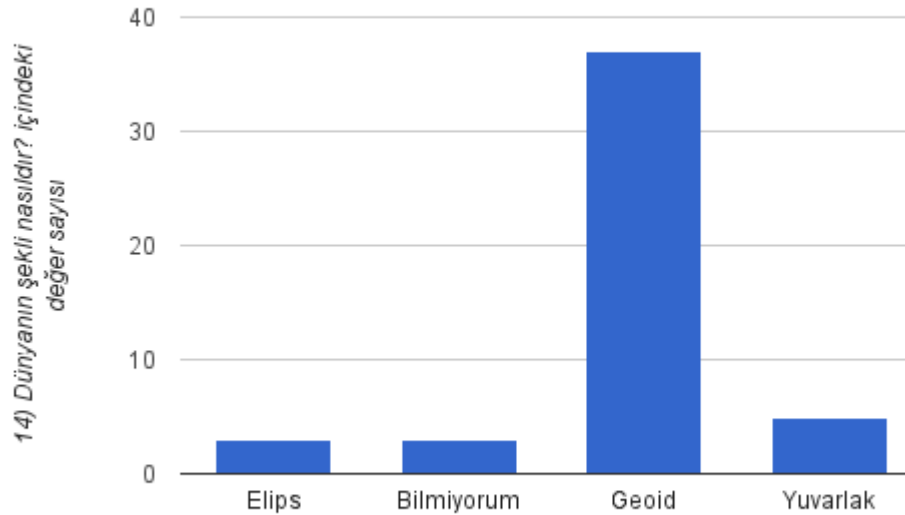


14) Dünyanın şekli nasıldır?



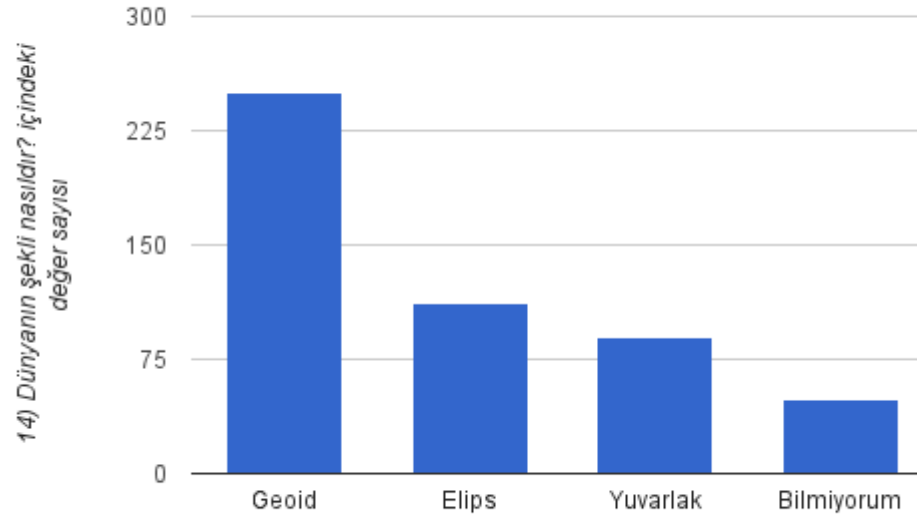
Yuvarlak	103	%20.6
Elips	112	%22.4
Geoid	236	%47.2
Bilmiyorum	49	%9.8

14) Dünyanın şekli nasıldır? içindeki değer sayısı



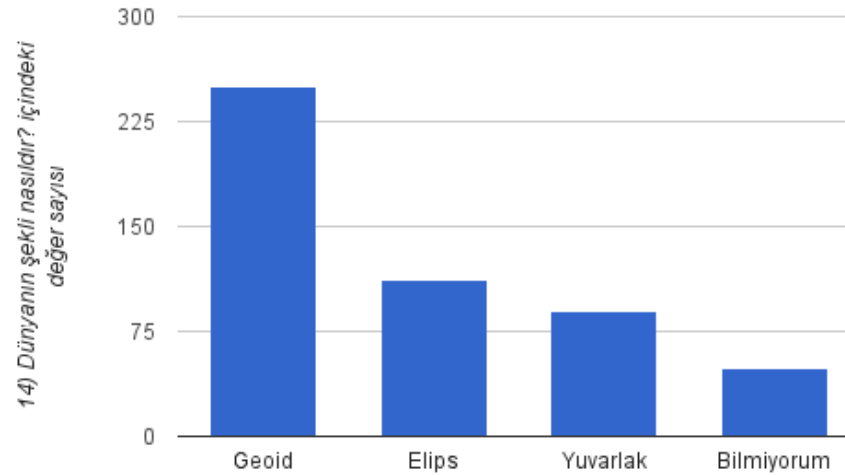
14) Dünyanın şekli nasıldır? sorusuna ilkokulların verdiği yanıtlar

14) Dünyanın şekli nasıldır? içindeki değer sayısı



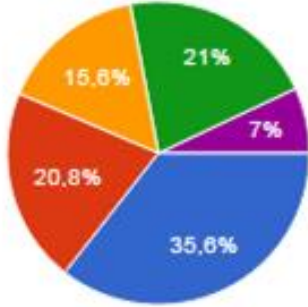
14) Dünyanın şekli nasıldır? sorusuna ortaokulların verdiği yanıtlar

14) Dünyanın şekli nasıldır? içindeki değer sayısı



14) Dünyanın şekli nasıldır? sorusuna liselerin verdiği yanıtlar

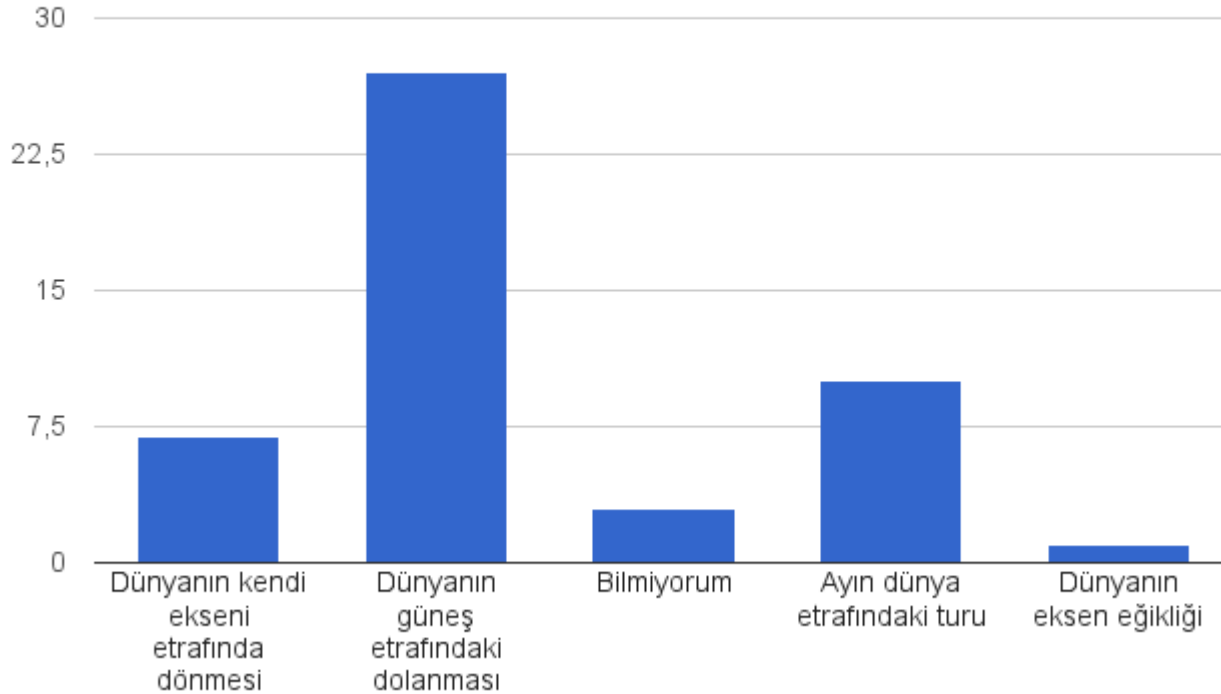
15) Mevsimlerin oluşmasındaki temel etken nedir?



Dünyanın güneş etrafındaki dolanması	178	%35,6
Dünyanın eksen eğikliği	104	%20,8
Ayın dünya etrafındaki turu	78	%15,6
Dünyanın kendi eksenini etrafında dönmesi	105	%21
Bilmiyorum	35	%7

15) Mevsimlerin oluşmasındaki temel etken nedir? içindeki değer sayısı

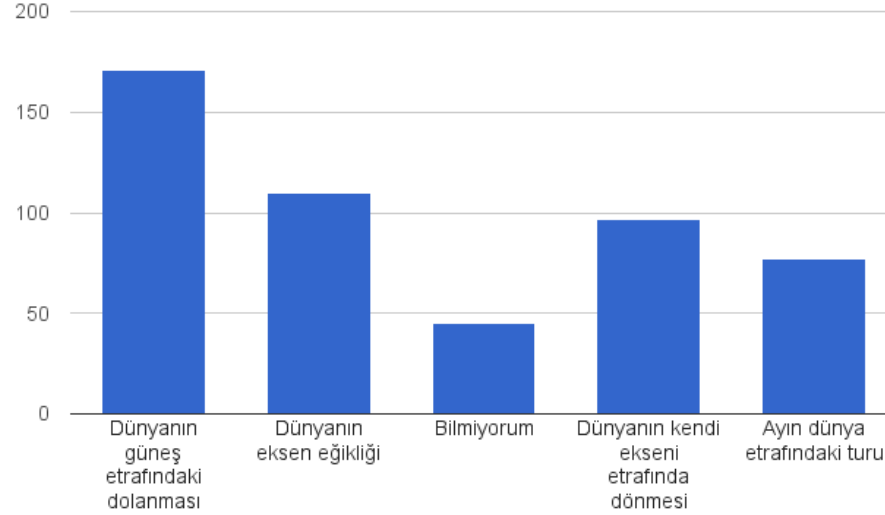
15) Mevsimlerin oluşmasındaki temel etken nedir? içindeki değer sayısı



15) Mevsimlerin oluşmasındaki temel etken nedir? sorusuna ilkokulların verdiği yanıtlar

15) Mevsimlerin oluşmasındaki temel etken nedir? içindeki değer sayısı

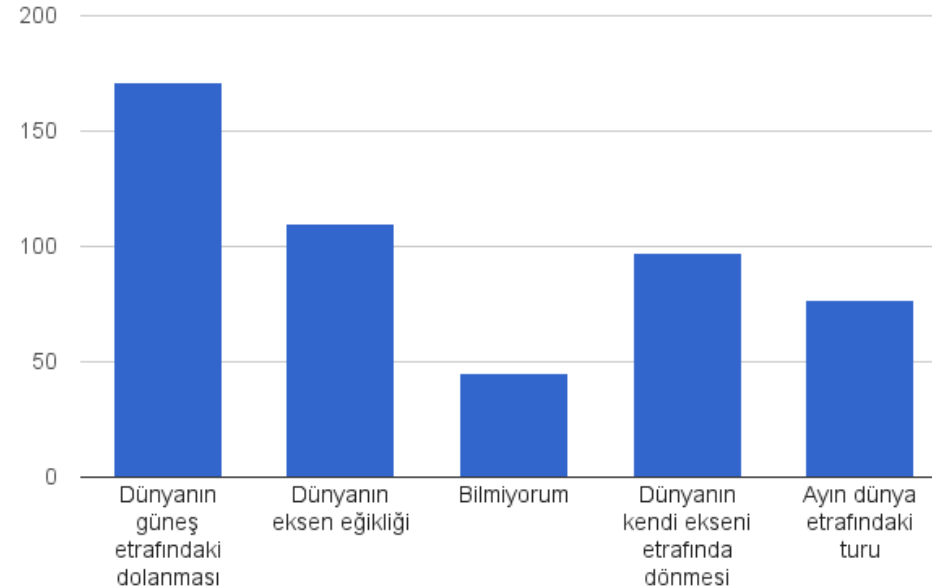
15) Mevsimlerin oluşmasındaki temel etken nedir? içindeki değer sayısı



15) Mevsimlerin oluşmasındaki temel etken nedir? sorusuna ortaokulların verdiği yanıtlar

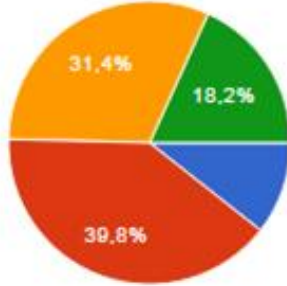
15) Mevsimlerin oluşmasındaki temel etken nedir? içindeki değer sayısı

15) Mevsimlerin oluşmasındaki temel etken nedir? içindeki değer sayısı



15) Mevsimlerin oluşmasındaki temel etken nedir? sorusuna liselerin verdiği yanıtlar

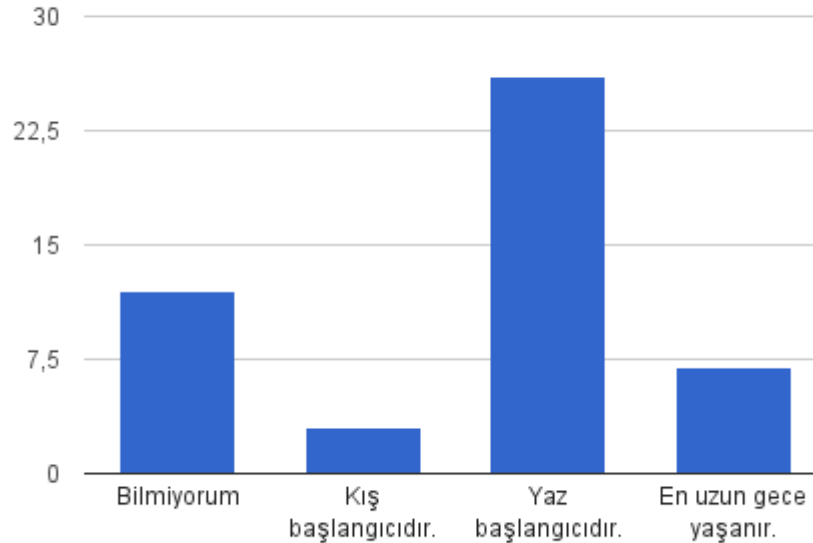
16) 21 Aralık tarihinde güney yarım kürede;



Kış başlangıcıdır.	53	%10.6
Yaz başlangıcıdır.	199	%39.8
En uzun gece yaşanır.	157	%31.4
Bilmiyorum	91	%18.2

16) 21 Aralık tarihinde güney yarım kürede;
içindeki değer sayısı

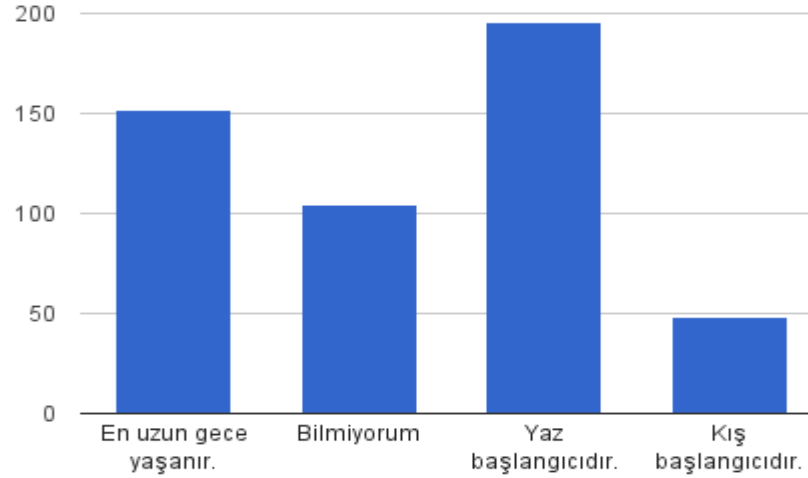
16) 21 Aralık tarihinde güney yarım
kürede; içindeki değer sayısı



16) 21 Aralık tarihinde güney yarım kürede; ifadesine ilkokulların
verdiği yanıtlar

**16) 21 Aralık tarihinde güney yarım kürede;
içindeki değer sayısı**

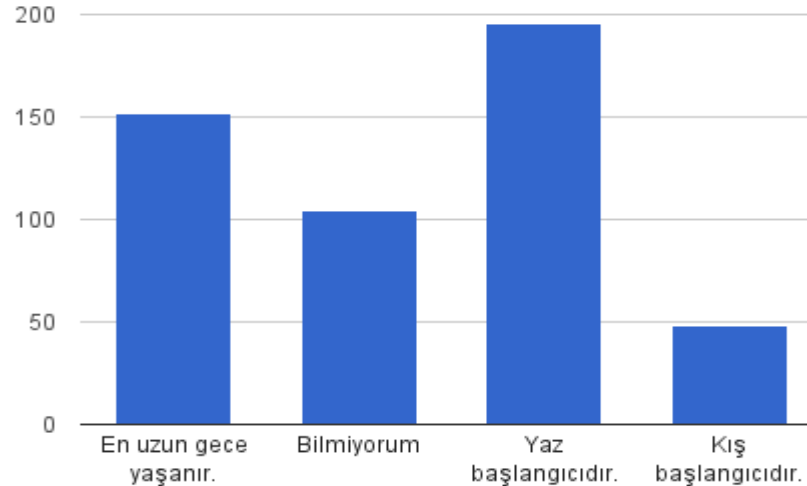
16) 21 Aralık tarihinde güney yarım
kürede; içindeki değer sayısı



16) 21 Aralık tarihinde güney yarım kürede; ifadesine ortaokulların verdiği yanıtlar

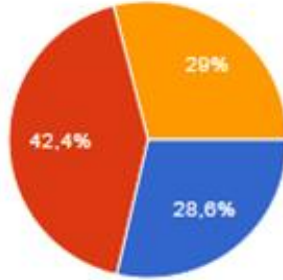
**16) 21 Aralık tarihinde güney yarım kürede;
içindeki değer sayısı**

16) 21 Aralık tarihinde güney yarım
kürede; içindeki değer sayısı



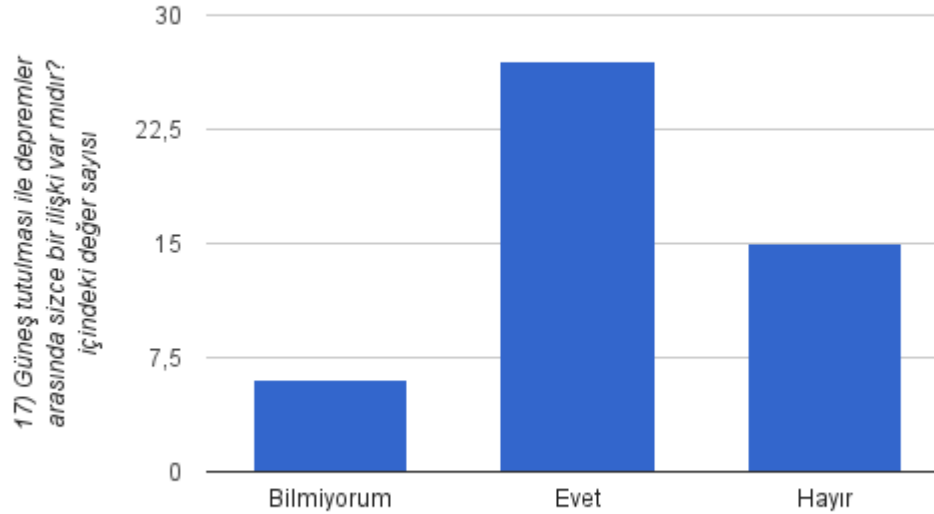
16) 21 Aralık tarihinde güney yarım kürede; ifadesine liselerin verdiği yanıtlar

17) Güneş tutulması ile depremler arasında sizce bir ilişki var mıdır?



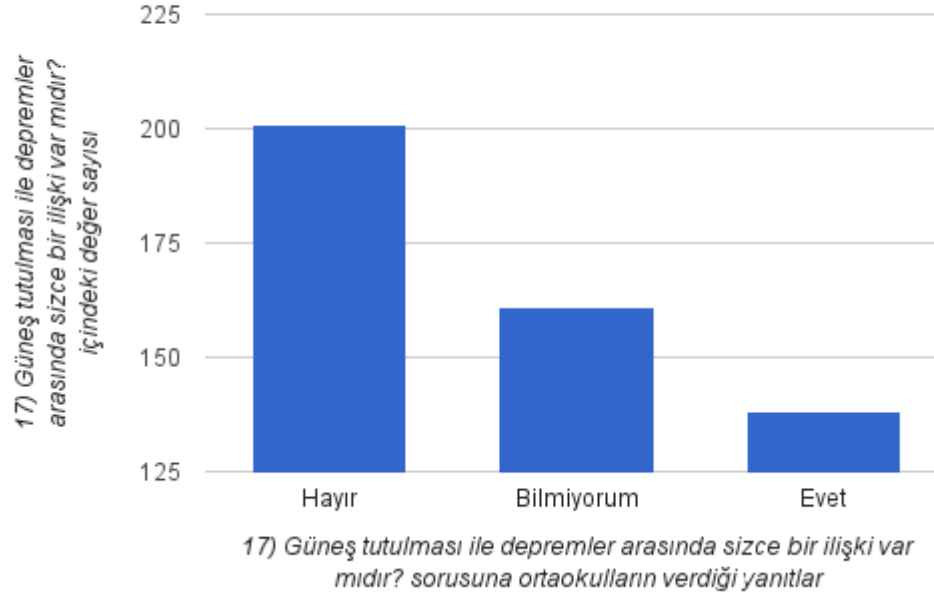
Evet	143	%28.6
Hayır	212	%42.4
Bilmiyorum	145	%29

17) Güneş tutulması ile depremler arasında sizce bir ilişki var mıdır? içindeki değer sayısı

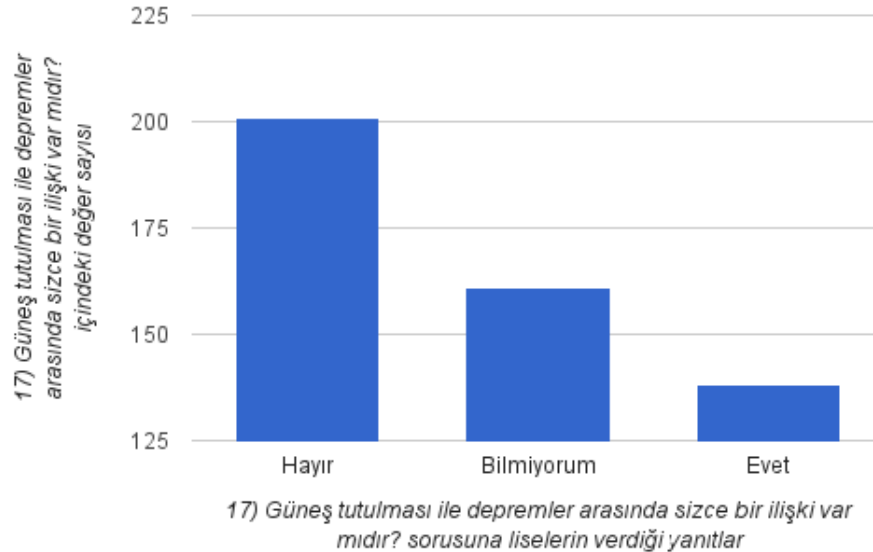


17) Güneş tutulması ile depremler arasında sizce bir ilişki var mıdır? sorusuna ilkokulların verdiği yanıtlar

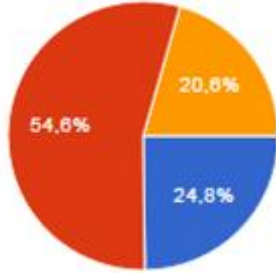
17) Güneş tutulması ile depremler arasında sizce bir ilişki var mıdır? içindeki değer sayısı



17) Güneş tutulması ile depremler arasında sizce bir ilişki var mıdır? içindeki değer sayısı

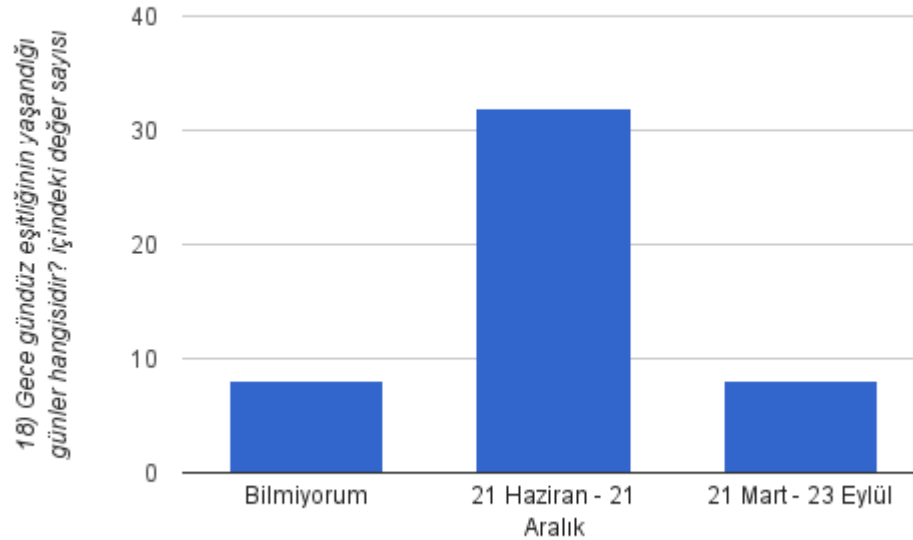


18) Gece gündüz eşitliğinin yaşandığı günler hangisidir?



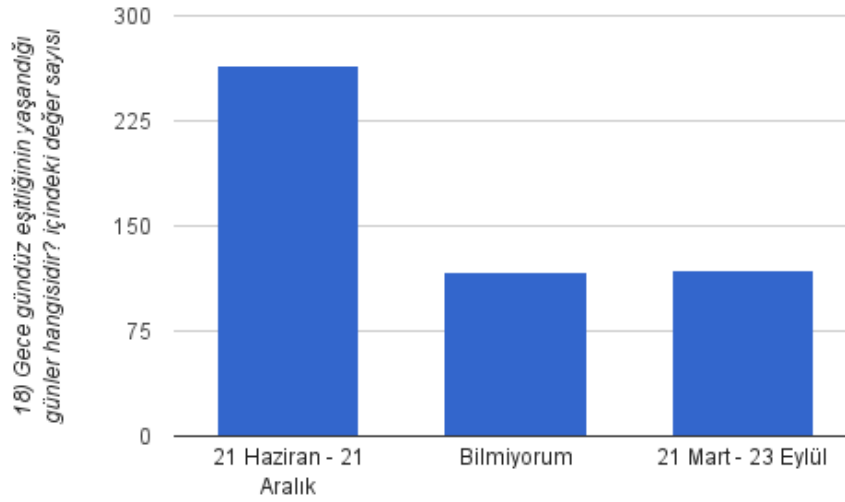
21 Mart - 23 Eylül	124	%24.8
21 Haziran - 21 Aralık	273	%54.6
Bilmiyorum	103	%20.6

18) Gece gündüz eşitliğinin yaşandığı günler hangisidir? içindeki değer sayısı



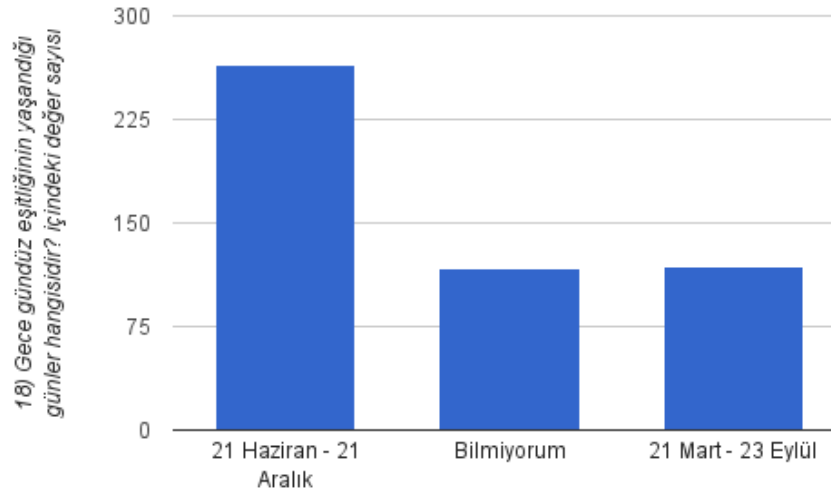
18) Gece gündüz eşitliğinin yaşandığı günler hangisidir? sorusuna ilkokulların verdiği yanıtlar

18) Gece gündüz eşitliğinin yaşandığı günler hangisidir? içindeki değer sayısı



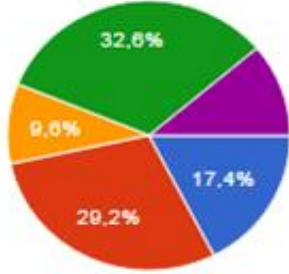
18) Gece gündüz eşitliğinin yaşandığı günler hangisidir? sorusuna ortaokullann verdiği yanıtlar

18) Gece gündüz eşitliğinin yaşandığı günler hangisidir? içindeki değer sayısı



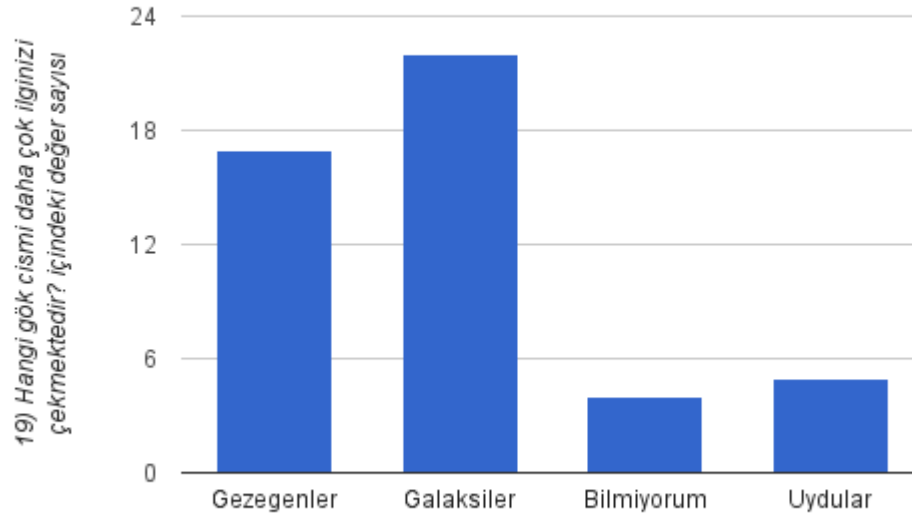
18) Gece gündüz eşitliğinin yaşandığı günler hangisidir? sorusuna liselerin verdiği yanıtlar

19) Hangi gök cismi daha çok ilginizi çekmektedir?



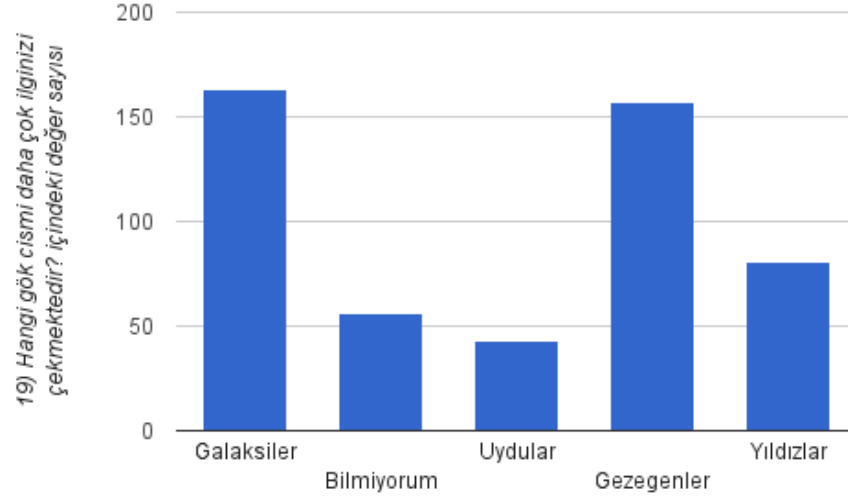
Yıldızlar	87	%17.4
Gezegenerler	146	%29.2
Uydular	48	%9.6
Galaksiler	163	%32.6
Bilmiyorum	56	%11.2

19) Hangi gök cismi daha çok ilginizi çekmektedir? içindeki değer sayısı



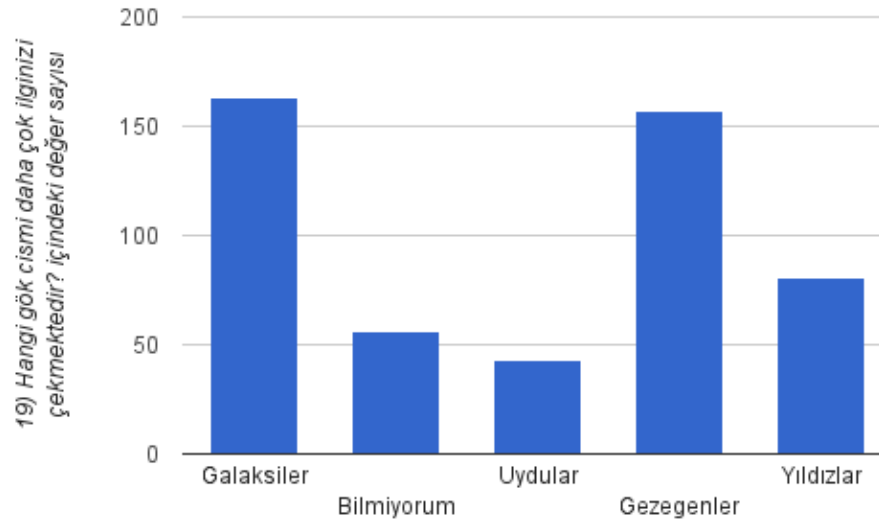
19) Hangi gök cismi daha çok ilginizi çekmektedir? sorusuna ilkokulların verdiği yanıtlar

19) Hangi gök cismi daha çok ilginizi çekmektedir? içindeki değer sayısı



19) Hangi gök cismi daha çok ilginizi çekmektedir? sorusuna ortaokulların verdiği yanıtlar

19) Hangi gök cismi daha çok ilginizi çekmektedir? içindeki değer sayısı



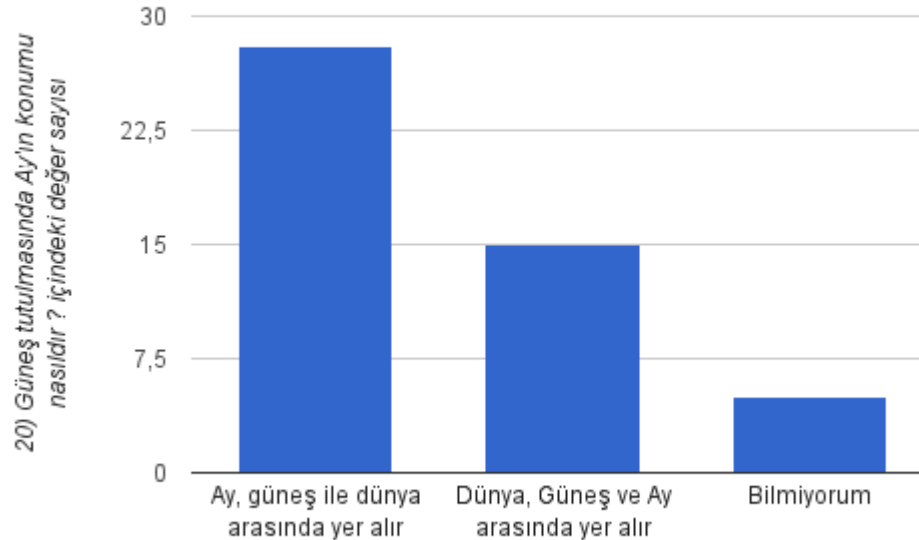
19) Hangi gök cismi daha çok ilginizi çekmektedir? sorusuna liselerin verdiği yanıtlar

20) Güneş tutulmasında Ay'ın konumu nasıldır ?



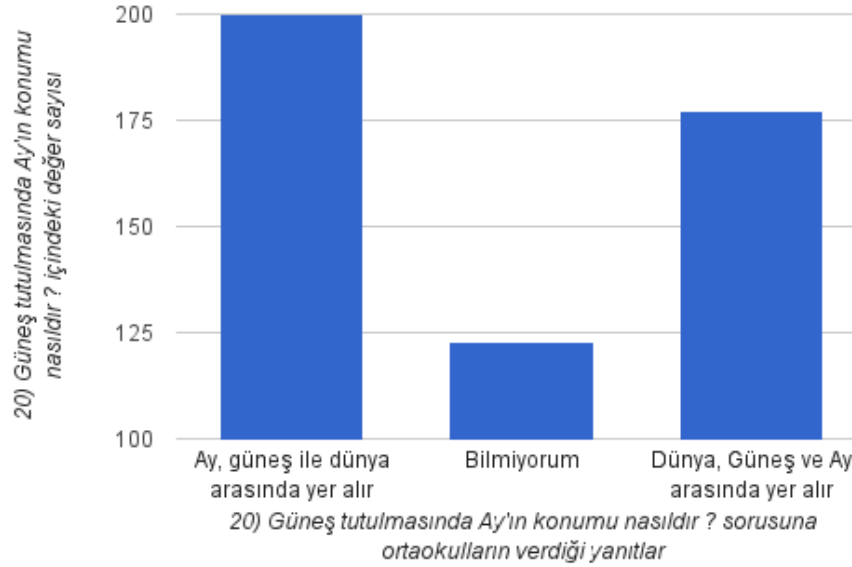
Ay, güneş ile dünya arasında yer alır	212	%42.4
Dünya, Güneş ve Ay arasında yer alır	180	%36
Bilmiyorum	108	%21.6

20) Güneş tutulmasında Ay'ın konumu nasıldır ? içindeki değer sayısı

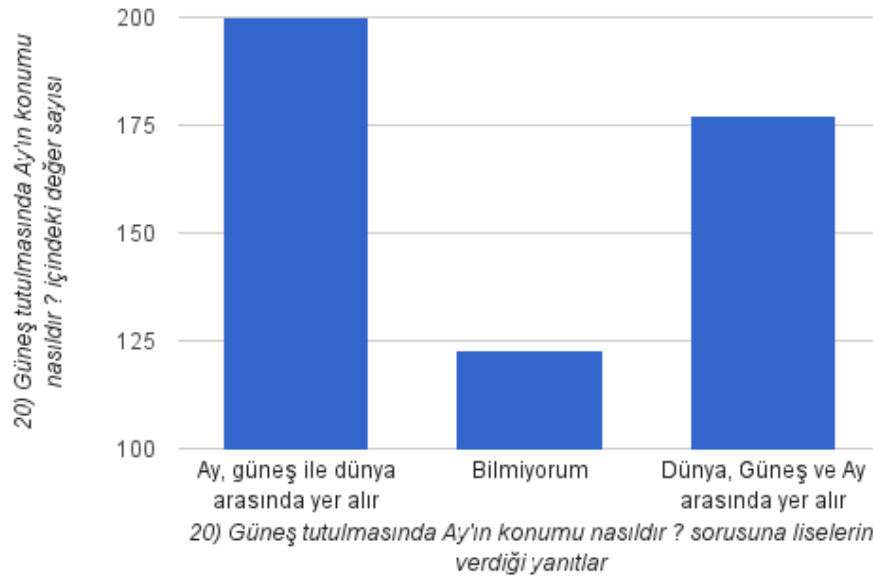


20) Güneş tutulmasında Ay'ın konumu nasıldır ? sorusuna
ilkokulların verdiği yanıtlar

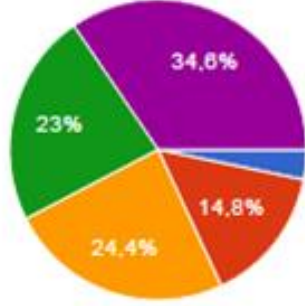
**20) Güneş tutulmasında Ay'ın konumu nasıldır ?
içindeki değer sayısı**



**20) Güneş tutulmasında Ay'ın konumu nasıldır ?
içindeki değer sayısı**

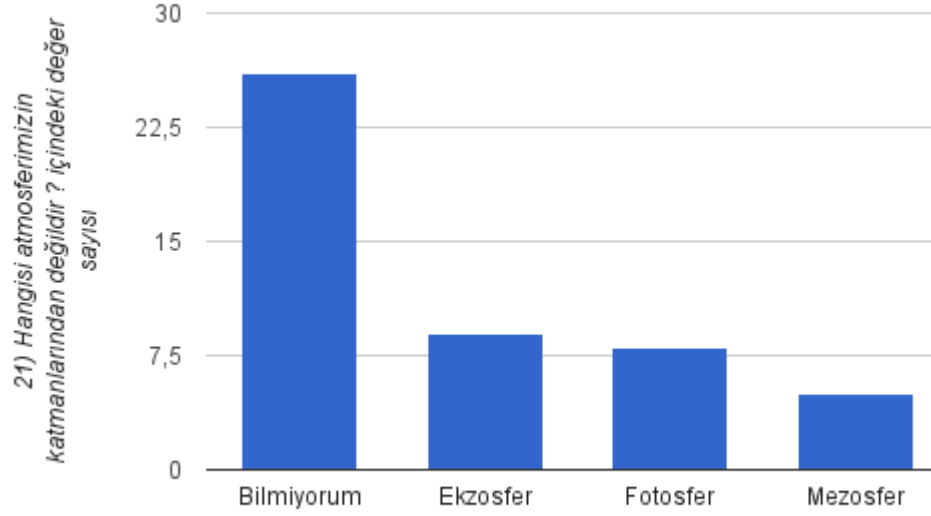


21) Hangisi atmosferimizin katmanlarından değildir ?



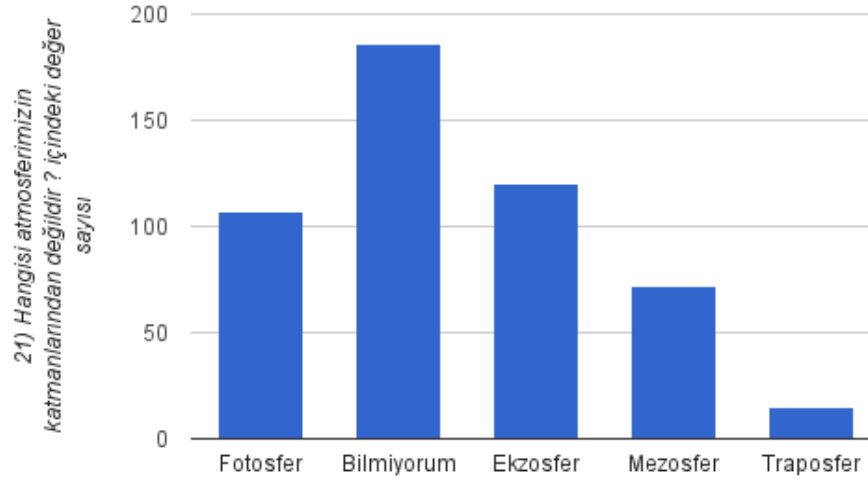
Traposfer	16	%3.2
Mezosfer	74	%14.8
Ekzosfer	122	%24.4
Fotosfer	115	%23
Bilmiyorum	173	%34.6

21) Hangisi atmosferimizin katmanlarından değildir ? içindeki değer sayısı



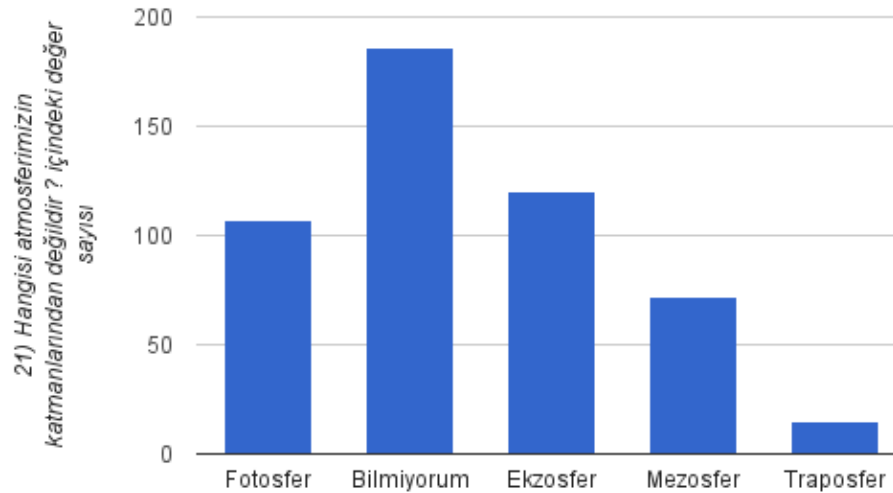
21) Hangisi atmosferimizin katmanlarından değildir ? sorusuna ilkokullann verdiği yanıtlar

21) Hangisi atmosferimizin katmanlarından değildir ? içindeki değer sayısı



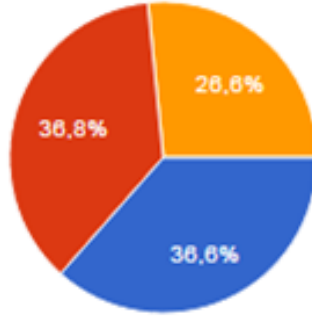
21) Hangisi atmosferimizin katmanlarından değildir ? sorusuna ortaokulların verdiği yanıtlar

21) Hangisi atmosferimizin katmanlarından değildir ? içindeki değer sayısı



21) Hangisi atmosferimizin katmanlarından değildir ? sorusuna liselerin verdiği yanıtlar

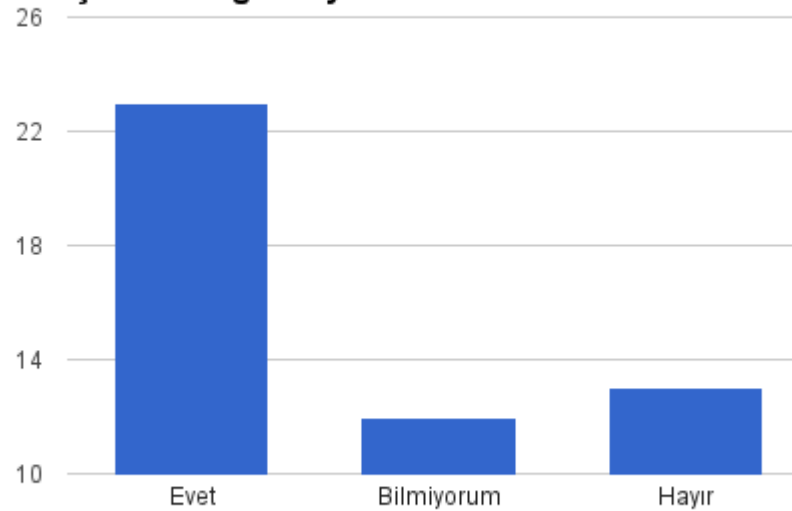
22) Başka bir gezegen ya da galakside zeki yaşam formu olabileceğine inanıyor musunuz?



Evet	183	%36.6
Hayır	184	%36.8
Bilmiyorum	133	%26.6

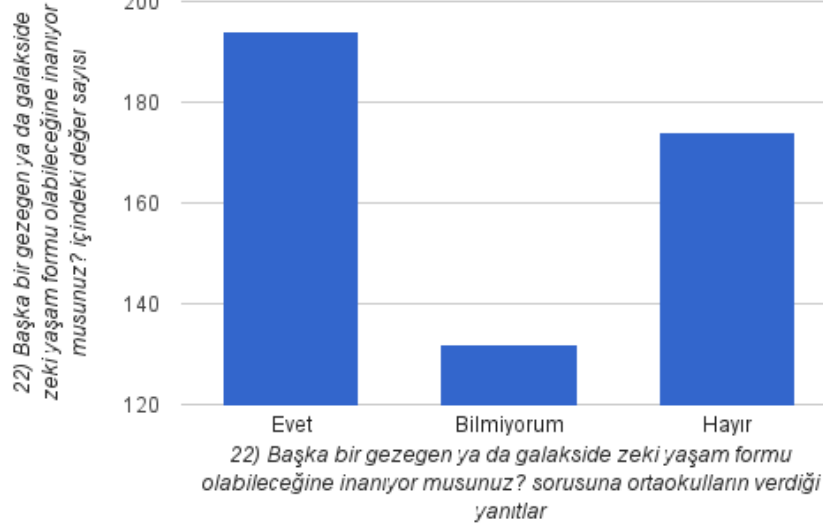
22) Başka bir gezegen ya da galakside zeki yaşam formu olabileceğine inanıyor musunuz? içindeki değer sayısı

22) Başka bir gezegen ya da galakside zeki yaşam formu olabileceğine inanıyor musunuz? içindeki değer sayısı



22) Başka bir gezegen ya da galakside zeki yaşam formu olabileceğine inanıyor musunuz? sorusuna ilkokulların verdiği yanıtlar

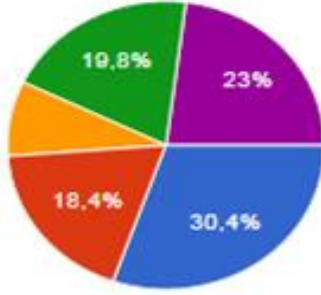
22) Başka bir gezegen ya da galakside zeki yaşam formu olabileceğine inanıyor musunuz? içindeki değer sayısı



22) Başka bir gezegen ya da galakside zeki yaşam formu olabileceğine inanıyor musunuz? içindeki değer sayısı

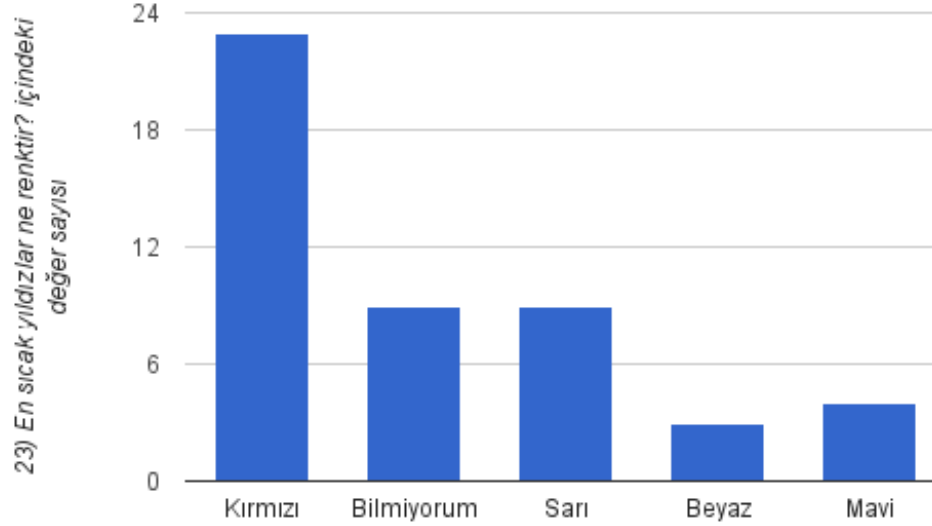


23) En sıcak yıldızlar ne renktir?



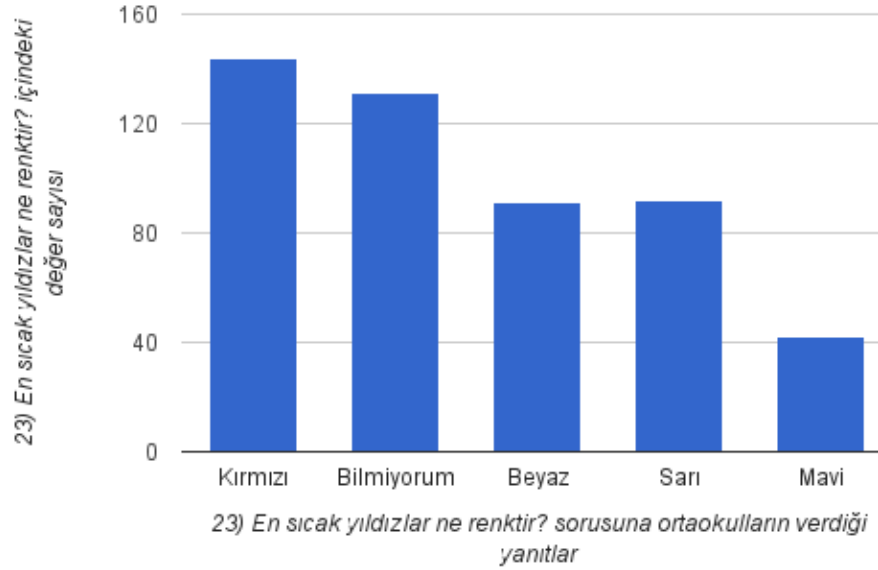
Kırmızı	152	%30.4
Beyaz	92	%18.4
Mavi	42	%8.4
Sarı	99	%19.8
Bilmiyorum	115	%23

23) En sıcak yıldızlar ne renktir? içindeki değer sayısı

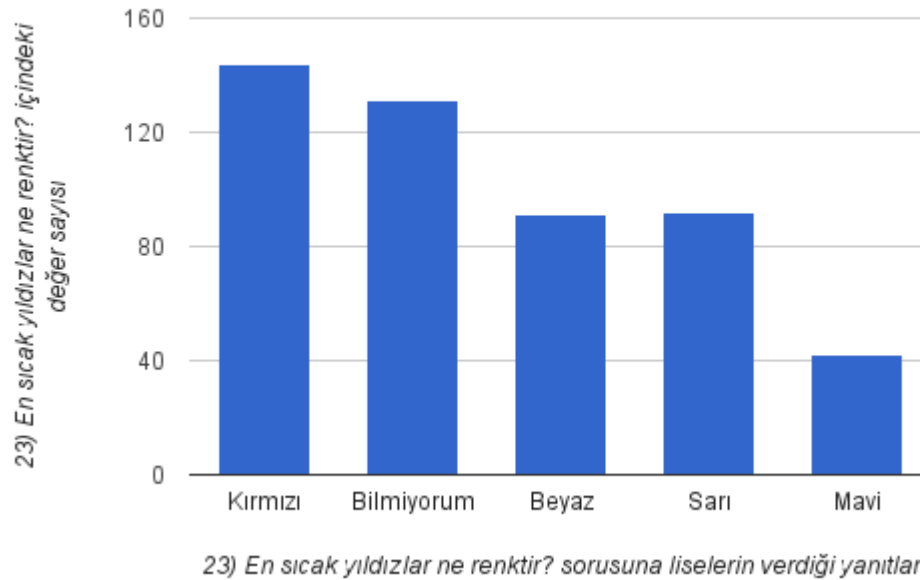


23) En sıcak yıldızlar ne renktir? sorusuna ilkokullann verdiği yanitlar

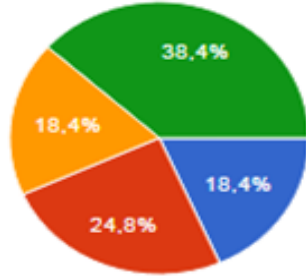
23) En sıcak yıldızlar ne renktir? içindeki deęer sayısı



23) En sıcak yıldızlar ne renktir? içindeki deęer sayısı



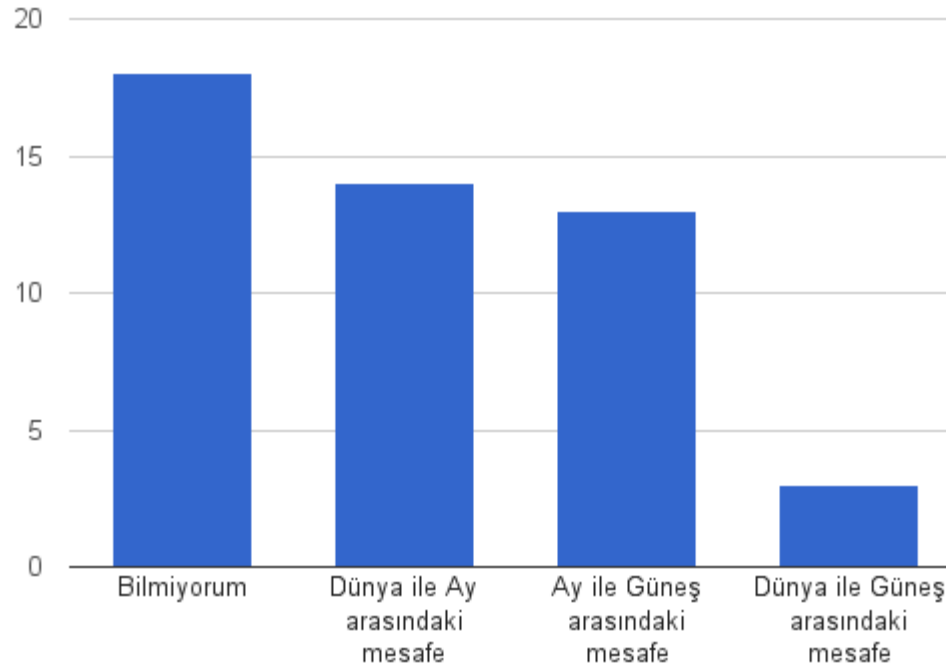
24) 1 Astronomi Birimi (AB) neye eşittir ?



Dünya ile Ay arasındaki mesafe	92	%18.4
Dünya ile Güneş arasındaki mesafe	124	%24.8
Ay ile Güneş arasındaki mesafe	92	%18.4
Bilmiyorum	192	%38.4

24) 1 Astronomi Birimi (AB) neye eşittir ? içindeki değer sayısı

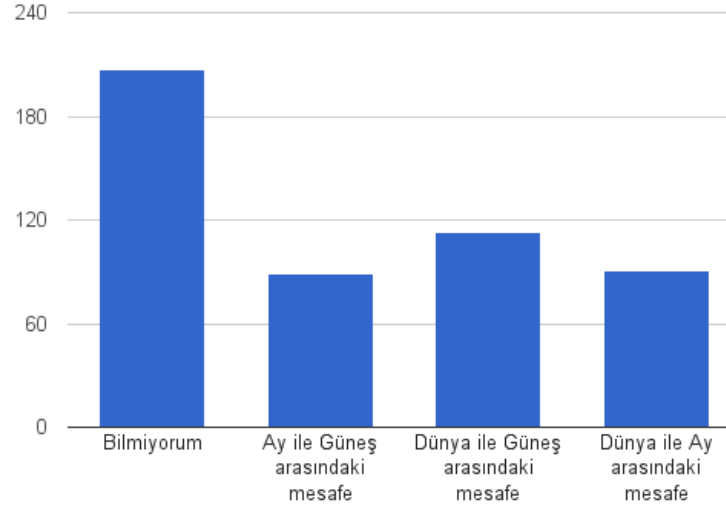
24) 1 Astronomi Birimi (AB) neye eşittir ?
içindeki değer sayısı



24) 1 Astronomi Birimi (AB) neye eşittir ? sorusuna ilkokullann verdiği
yanıtlar

24) 1 Astronomi Birimi (AB) neye eşittir ? içindeki değer sayısı

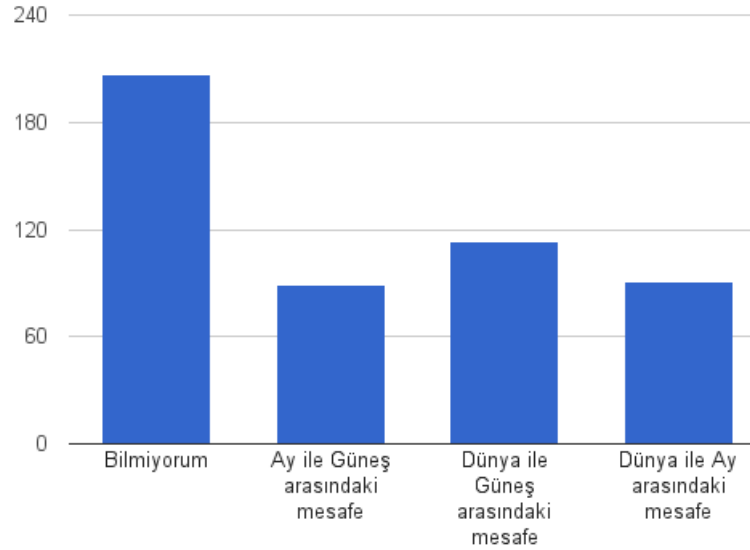
24) 1 Astronomi Birimi (AB) neye eşittir ? içindeki değer sayısı



24) 1 Astronomi Birimi (AB) neye eşittir ? sorusuna ortaokulların verdiği yanıtlar

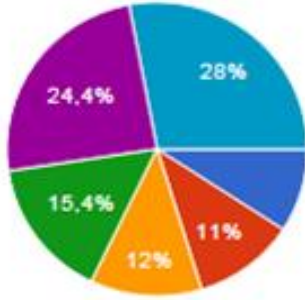
24) 1 Astronomi Birimi (AB) neye eşittir ? içindeki değer sayısı

24) 1 Astronomi Birimi (AB) neye eşittir ? içindeki değer sayısı



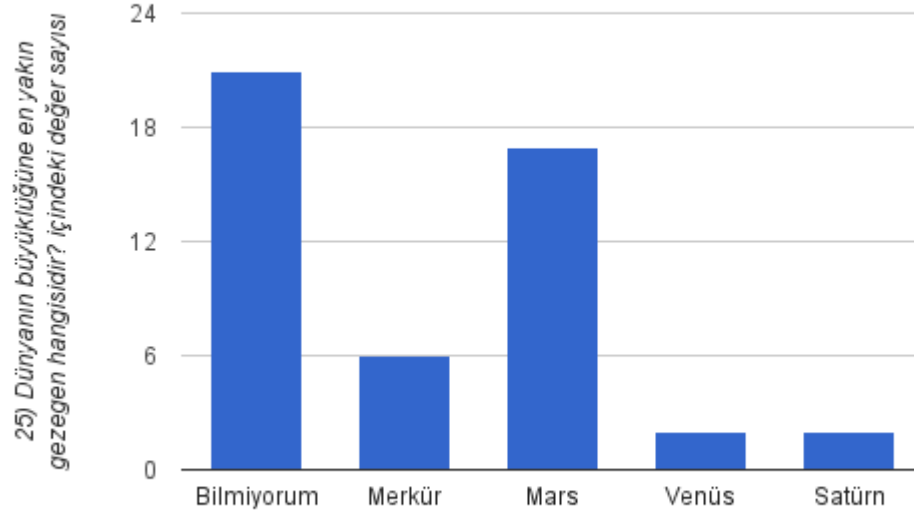
24) 1 Astronomi Birimi (AB) neye eşittir ? sorusuna liselerin verdiği yanıtlar

25) Dünyanın büyüklüğüne en yakın gezegen hangisidir?



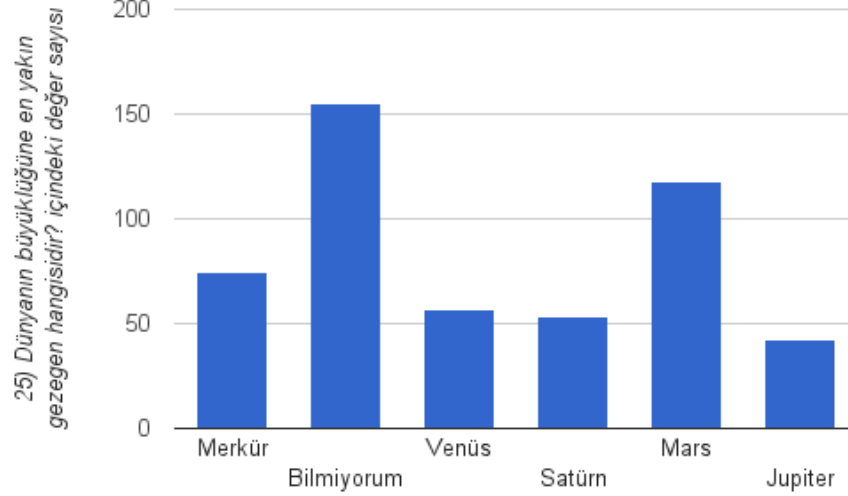
Jupiter	46	%9.2
Satürn	55	%11
Venüs	60	%12
Merkür	77	%15.4
Mars	122	%24.4
Bilmiyorum	140	%28

25) Dünyanın büyüklüğüne en yakın gezegen hangisidir? içindeki değer sayısı



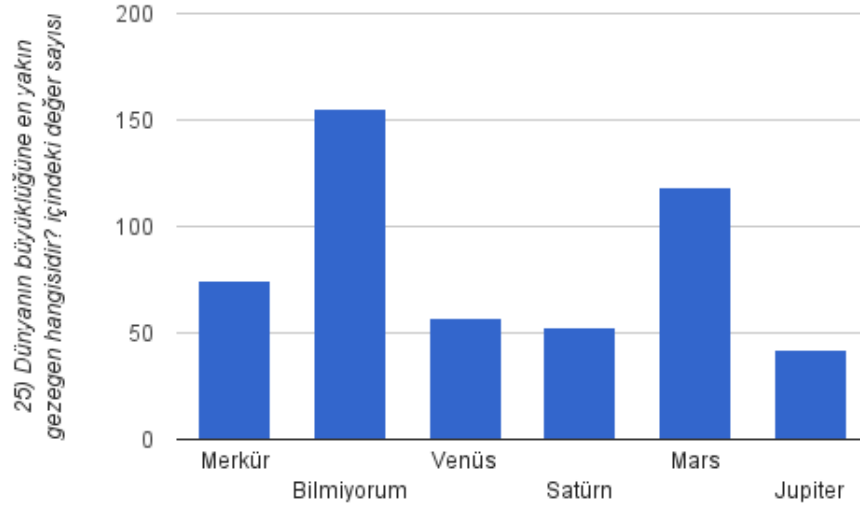
25) Dünyanın büyüklüğüne en yakın gezegen hangisidir? sorusuna ilkokulların verdiği yanıtlar

25) Dünyanın büyüklüğüne en yakın gezegen hangisidir? içindeki değer sayısı



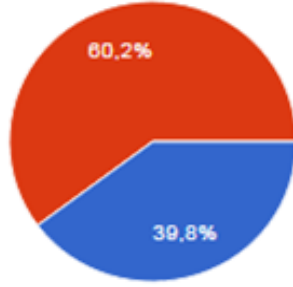
25) Dünyanın büyüklüğüne en yakın gezegen hangisidir? sorusuna ortaokullann verdiği yanitlar

25) Dünyanın büyüklüğüne en yakın gezegen hangisidir? içindeki değer sayısı



25) Dünyanın büyüklüğüne en yakın gezegen hangisidir? sorusuna liselerin verdiği yanitlar

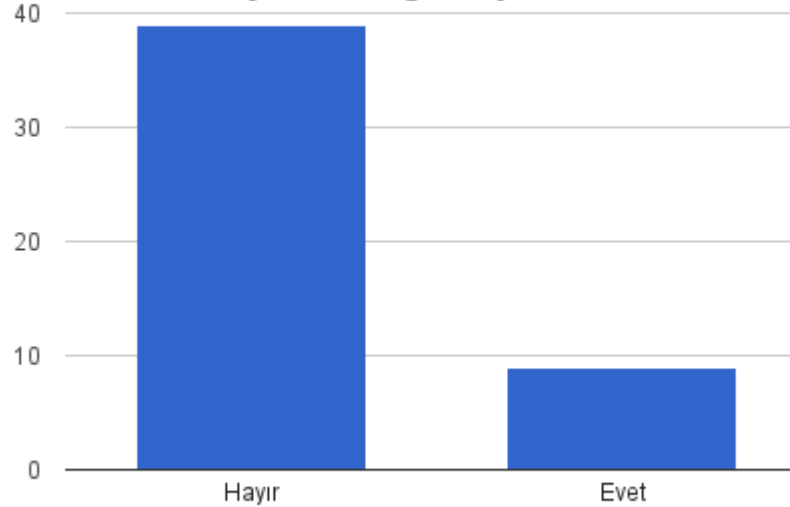
26) Ülkemizde Astronomi Ve Uzay Bilimleri Bölümü olan Üniversiteler olduğunu biliyor musunuz?



Yanıt	Değer	Oran (%)
Evet	199	39.8
Hayır	301	60.2

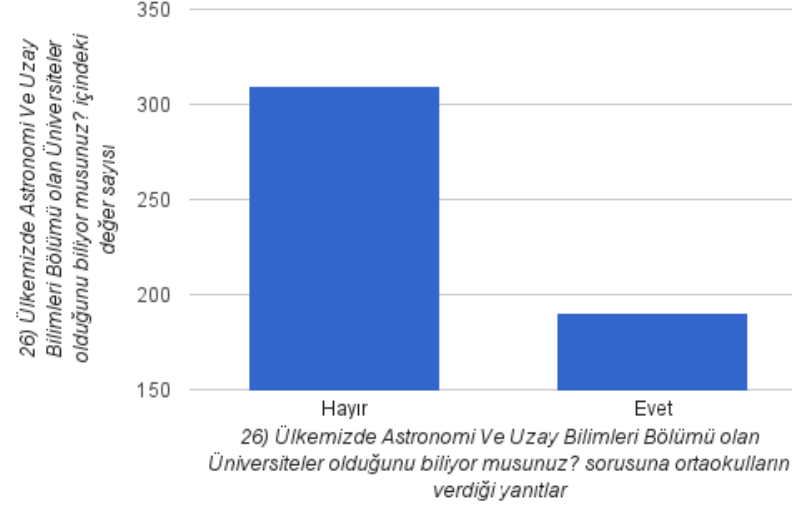
26) Ülkemizde Astronomi Ve Uzay Bilimleri Bölümü olan Üniversiteler olduğunu biliyor musunuz? içindeki değer sayısı

26) Ülkemizde Astronomi Ve Uzay Bilimleri Bölümü olan Üniversiteler olduğunu biliyor musunuz? içindeki değer sayısı

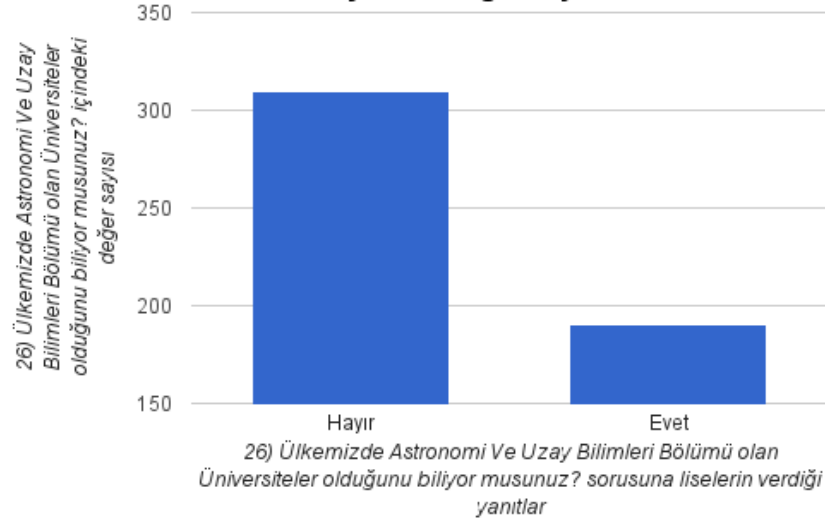


26) Ülkemizde Astronomi Ve Uzay Bilimleri Bölümü olan Üniversiteler olduğunu biliyor musunuz? sorusuna ilkokulları verdiği yanıtlar

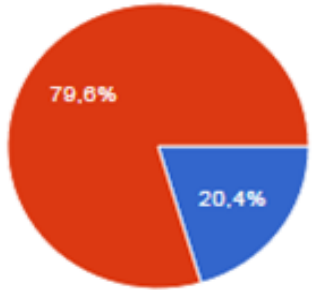
26) Ülkemizde Astronomi Ve Uzay Bilimleri Bölümü olan Üniversiteler olduğunu biliyor musunuz? içindeki değer sayısı



26) Ülkemizde Astronomi Ve Uzay Bilimleri Bölümü olan Üniversiteler olduğunu biliyor musunuz? içindeki değer sayısı

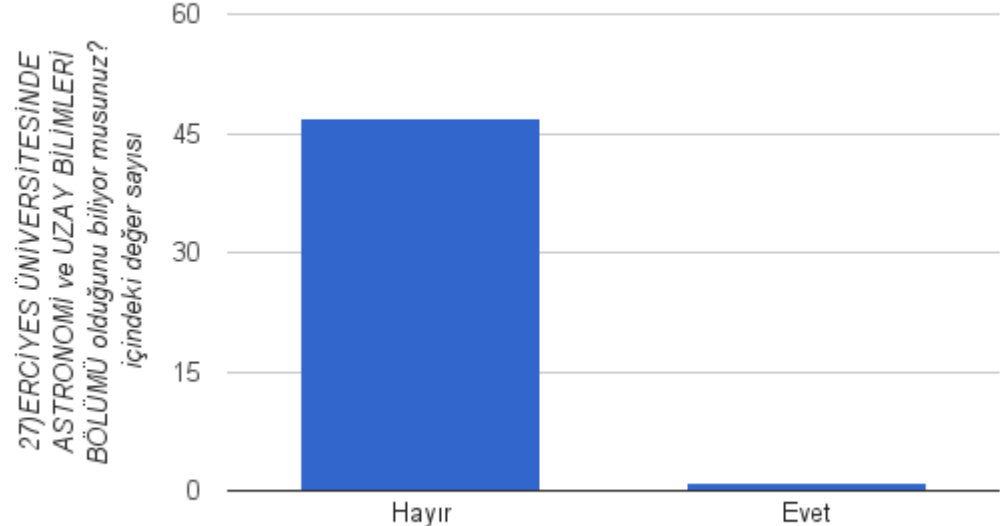


27)ERCİYES ÜNİVERSİTESİNDE ASTRONOMİ ve UZAY BİLİMLERİ BÖLÜMÜ olduğunu biliyor musunuz?



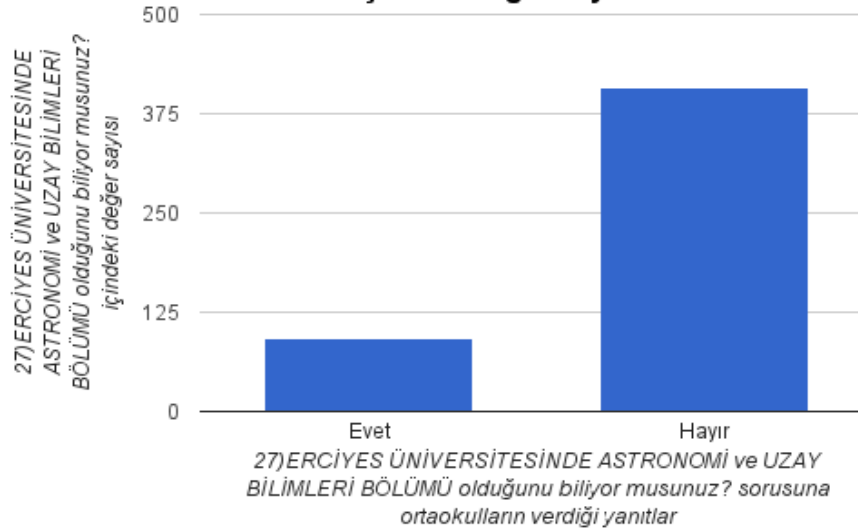
Evet	102	%20.4
Hayır	398	%79.6

27)ERCİYES ÜNİVERSİTESİNDE ASTRONOMİ ve UZAY BİLİMLERİ BÖLÜMÜ olduğunu biliyor musunuz? içindeki değer sayısı

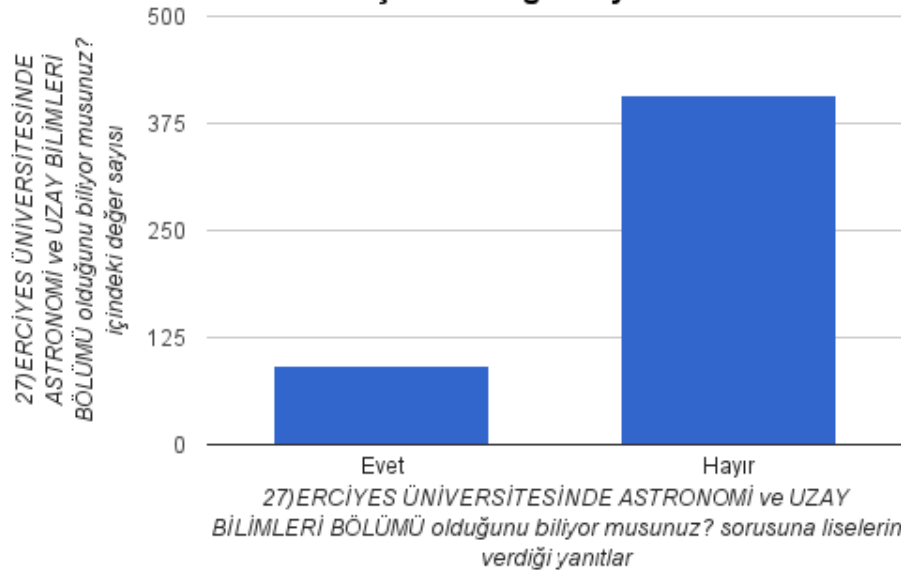


27)ERCİYES ÜNİVERSİTESİNDE ASTRONOMİ ve UZAY BİLİMLERİ BÖLÜMÜ olduğunu biliyor musunuz? sorusuna ilkokulların verdiği yanıtlar

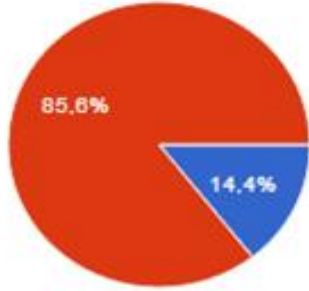
27)ERCİYES ÜNİVERSİTESİNDE ASTRONOMİ ve UZAY BİLİMLERİ BÖLÜMÜ olduğunu biliyor musunuz? içindeki değer sayısı



27)ERCİYES ÜNİVERSİTESİNDE ASTRONOMİ ve UZAY BİLİMLERİ BÖLÜMÜ olduğunu biliyor musunuz? içindeki değer sayısı

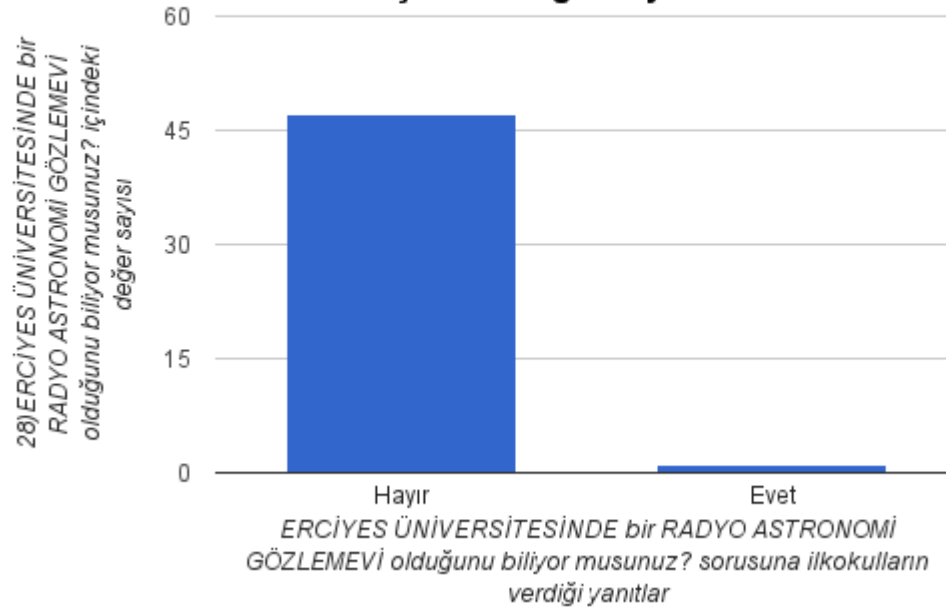


28)ERCİYES ÜNİVERSİTESİNDE bir RADYO ASTRONOMİ GÖZLEMEVİ olduğunu biliyor musunuz?

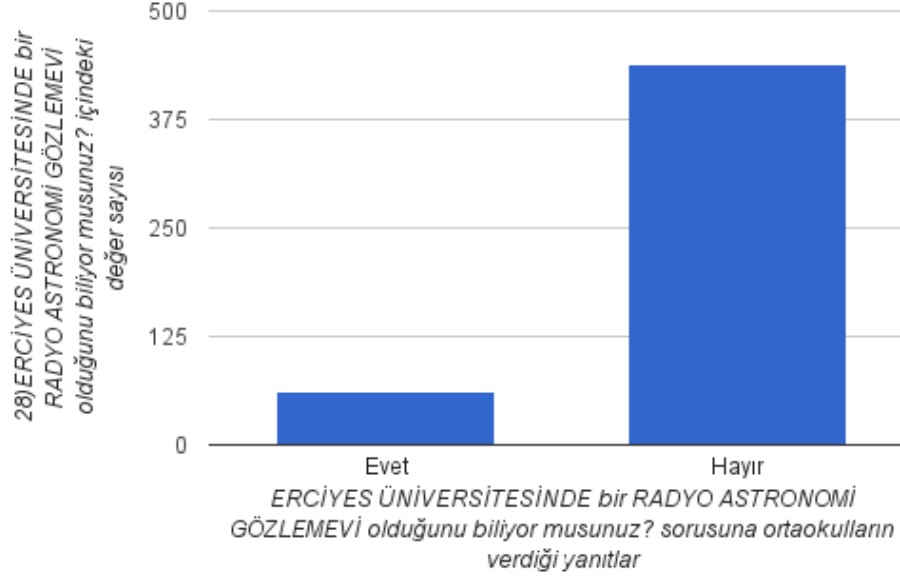


Yanıt	Sayı	Oran (%)
Evet	72	%14.4
Hayır	428	%85.6

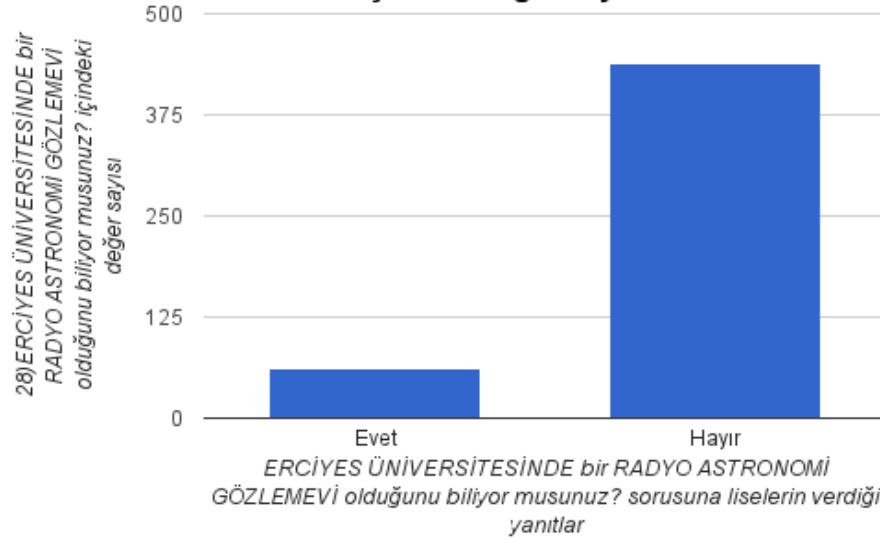
28)ERCİYES ÜNİVERSİTESİNDE bir RADYO ASTRONOMİ GÖZLEMEVİ olduğunu biliyor musunuz? içindeki değer sayısı



28)ERCİYES ÜNİVERSİTESİNDE bir RADYO ASTRONOMİ GÖZLEMEVİ olduğunu biliyor musunuz? içindeki değer sayısı



28)ERCİYES ÜNİVERSİTESİNDE bir RADYO ASTRONOMİ GÖZLEMEVİ olduğunu biliyor musunuz? içindeki değer sayısı



SONUÇ

- Astronomi hakkında öğrencilerin temel bilgilerinin eksik ya da yanlış olduğu saptanmıştır.
- Gezegen ve yıldızlar hakkında yeterli bilgi sahibi olunmadığı saptanmıştır.
- Öğrencilerin astronomi ile ilgili en çok ilgilerini çeken kavramlar belirlenmiştir.
- Ülkemizde Astronomi ve Uzay Bilimleri eğitimi veren üniversitelerin olduğunun bilinmediği sonucuna varılmıştır.

NELER YAPILABİLİR?

- Bu tip anket alıřmaları ođaltılarak eksik ve yanlış bilinenlerin belirlenerek düzeltilmesi adına alıřmalar yapılabilir.
- Sosyal medya aracılıđı ile kiřilerin astronomiye olan ilgisi ođaltılabilir.
- Biz astronomlar gözlemler ile elde ettiđimiz bilimsel verileri, kiřilerin anlayabileceđi gibi en basite indirgeyerek anlatabiliriz.
- Astronomi ve Uzay Bilimleri eđitimi veren üniversitelerin tanınması sağlanabilir.

TEŞEKKÜRLER...

elif.ozar55@gmail.com