

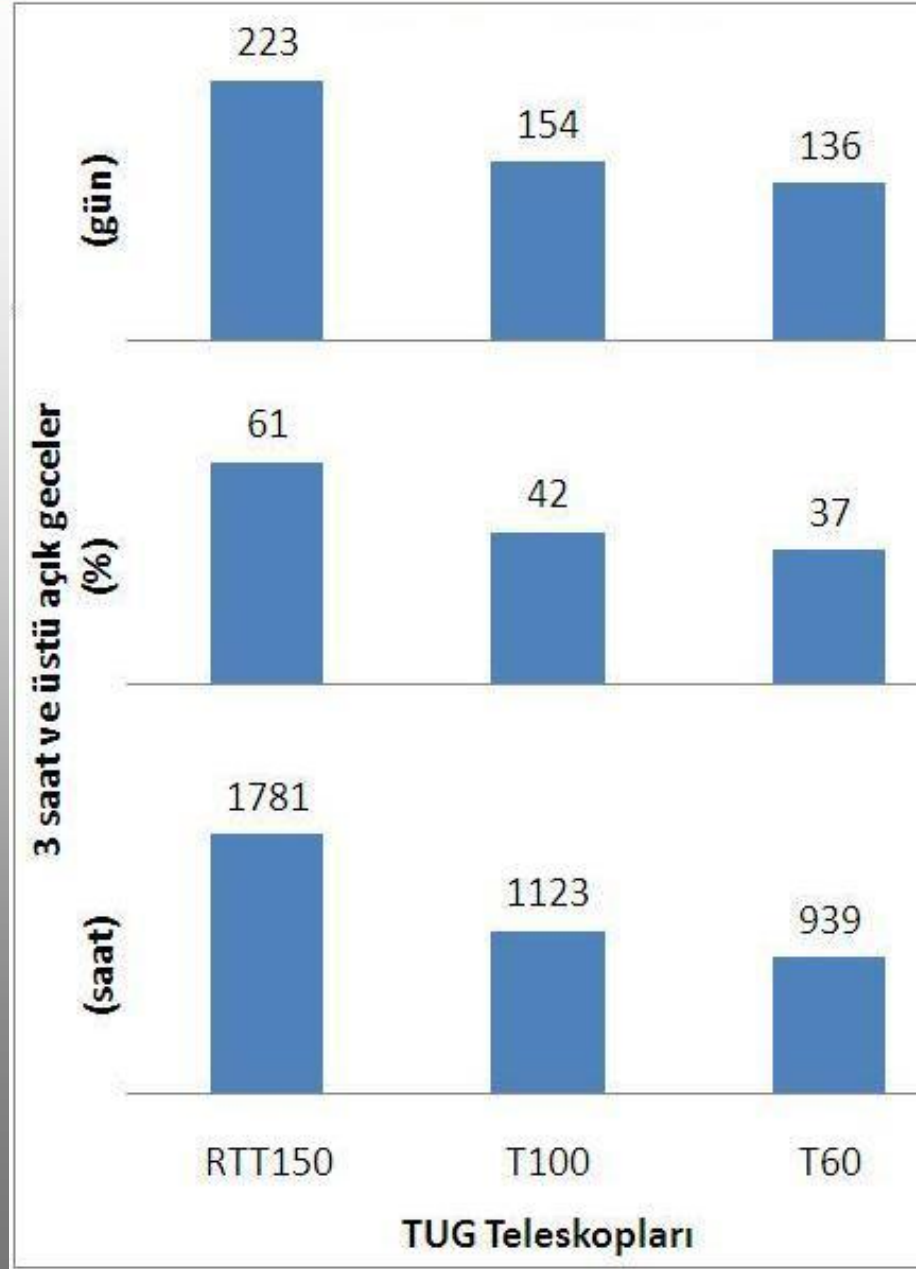
TUG TELESKOPLARI GÖZLEM PERFORMANSI

H.H.Esenođlu^{°°}, İ.Hamitođlu[°], K.Uluç[°],
O.Okuyan[°], M.Koçak[°], S.Eryılmaz[°],
M.Parmaksızođlu[°], O.Erece[°], S.Kaynar[°], T.Özişik[°],
H.Kırbıyık[°]

°TÜBİTAK Ulusal Gözlemevi
°°İstanbul Ü. Fen F. Astronomi ve Uzay Bilimleri

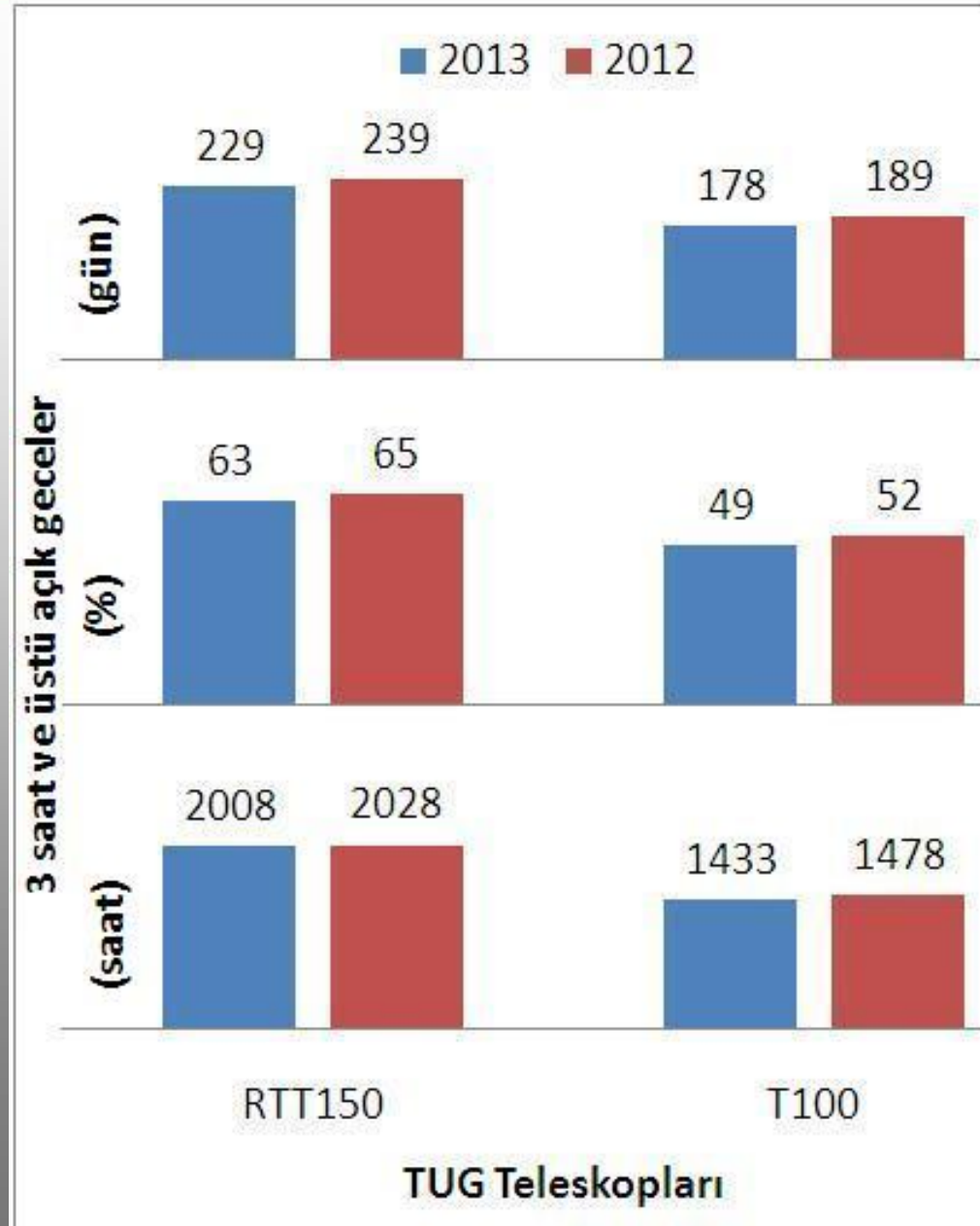
3 Şubat 2015 Salı; saat:17:40

2014 Yılı Açık Gece Sayısı



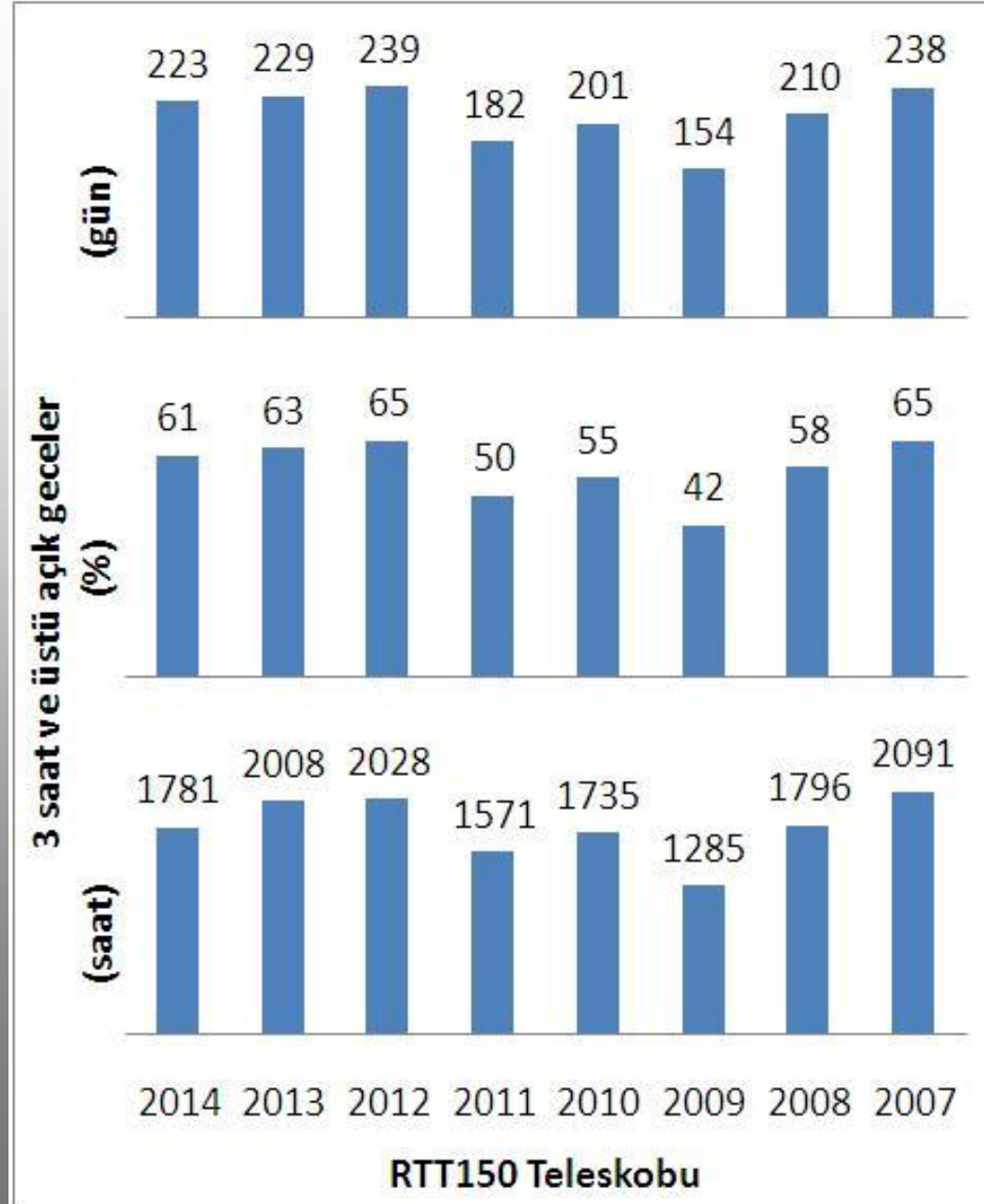
2013 ve 2012 Yılları Açık Gece Sayısı

Fark: %28

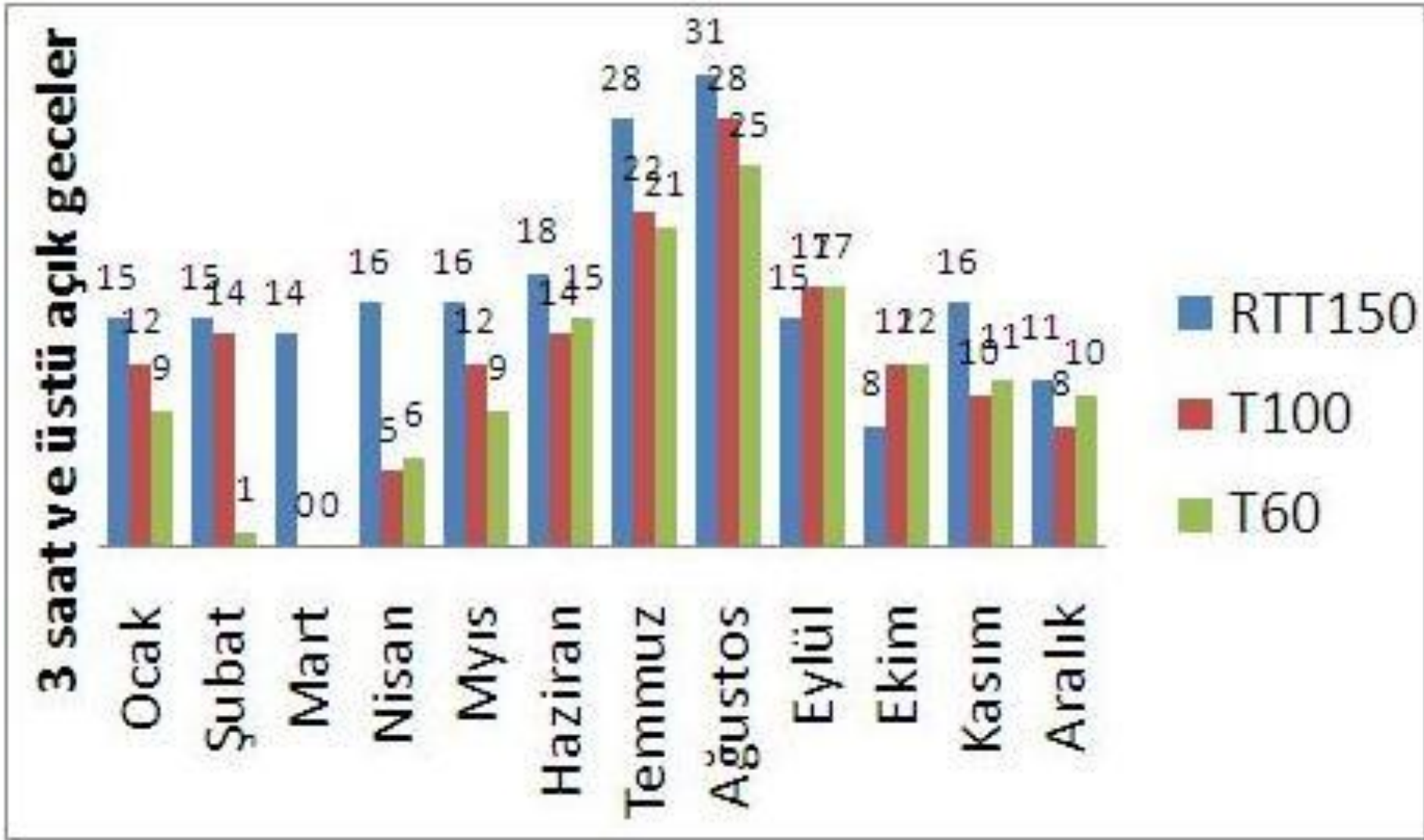


2014-2007 Yılları Açık Gece Sayısı

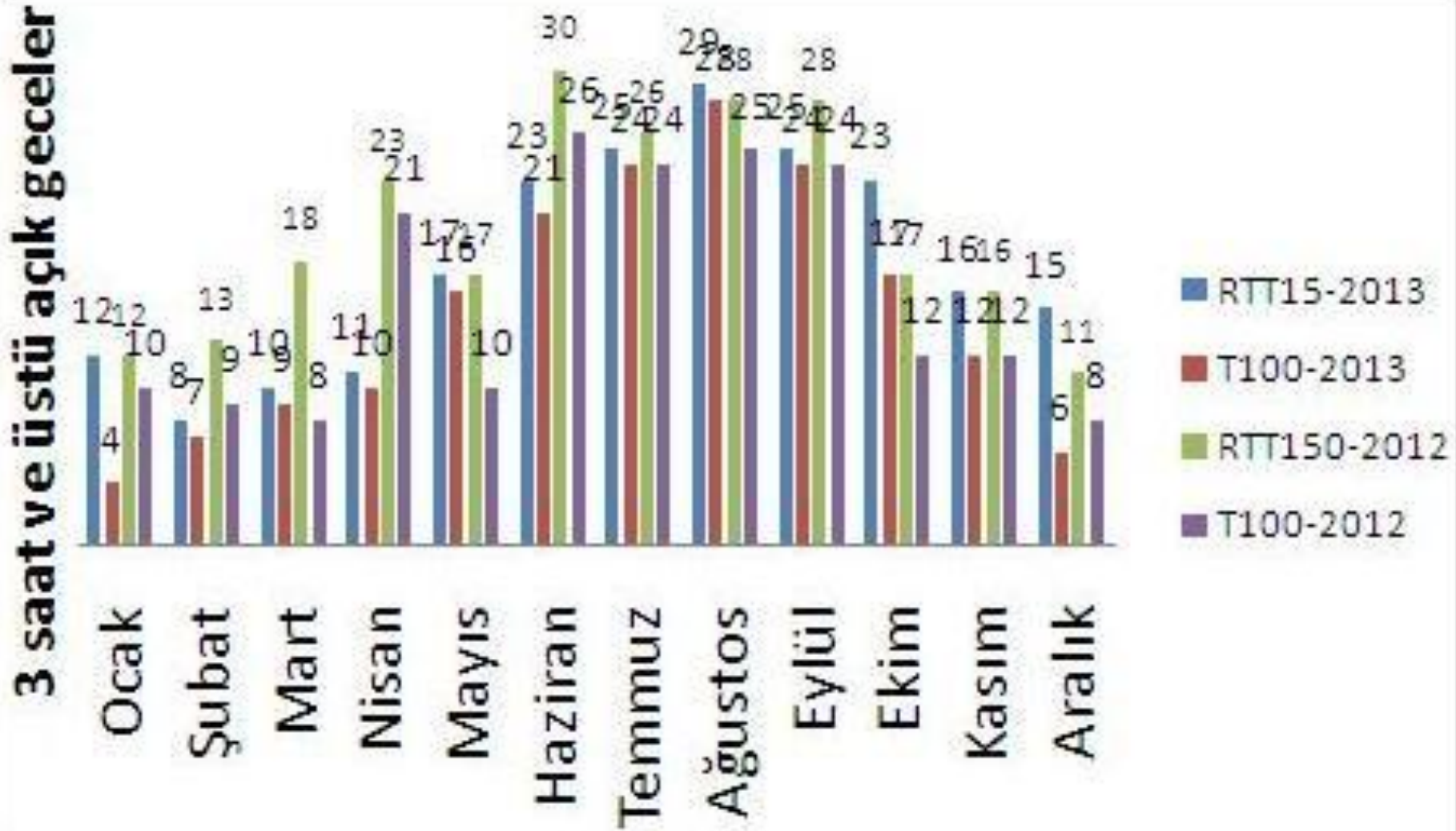
Ortalama: 210±30 gün



2014 Yılında Aylara Göre Açık Gece Sayısı

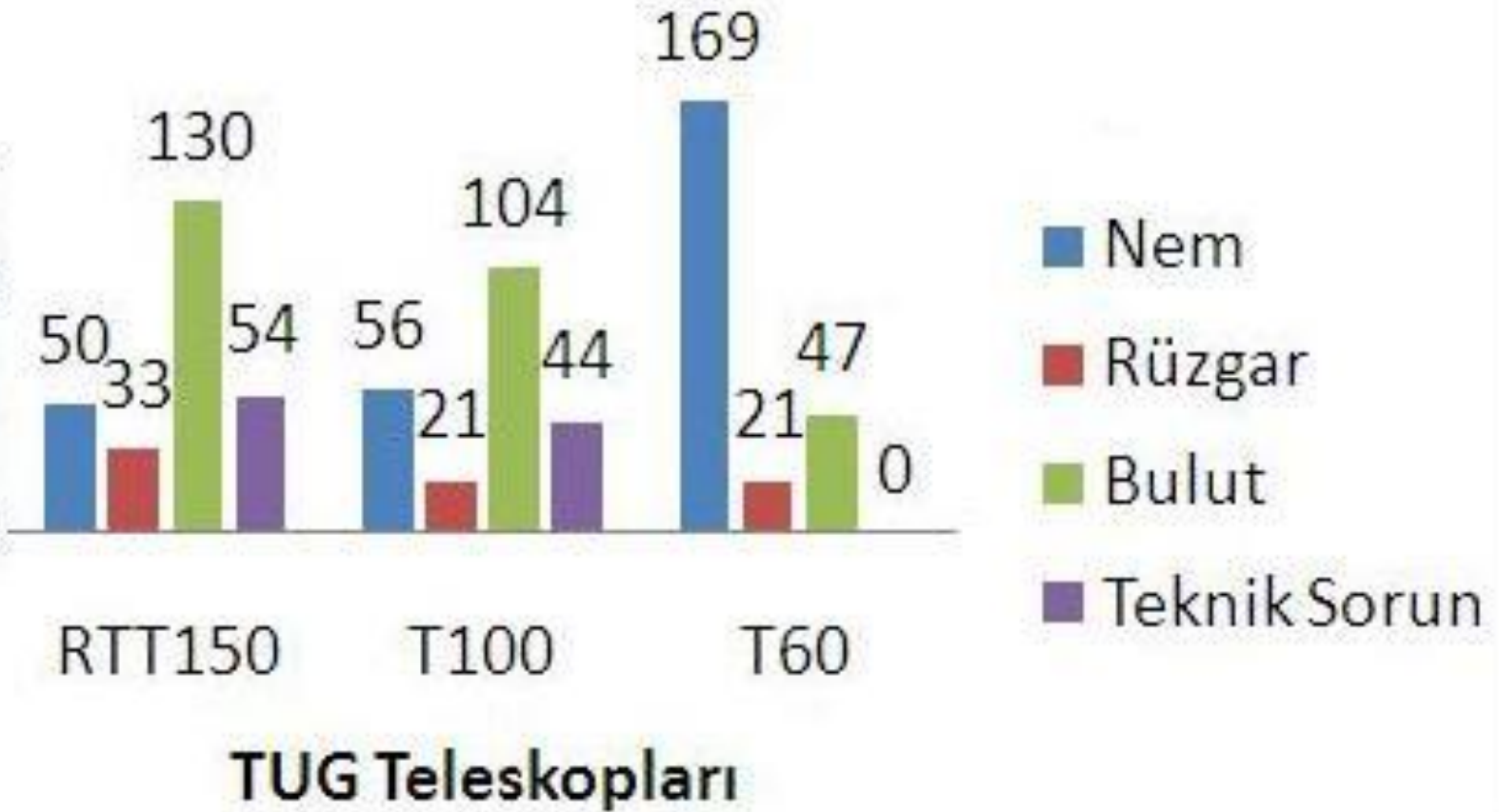


2013 ve 2012 Yıllarında Aylara Göre Açık Gece Sayısı



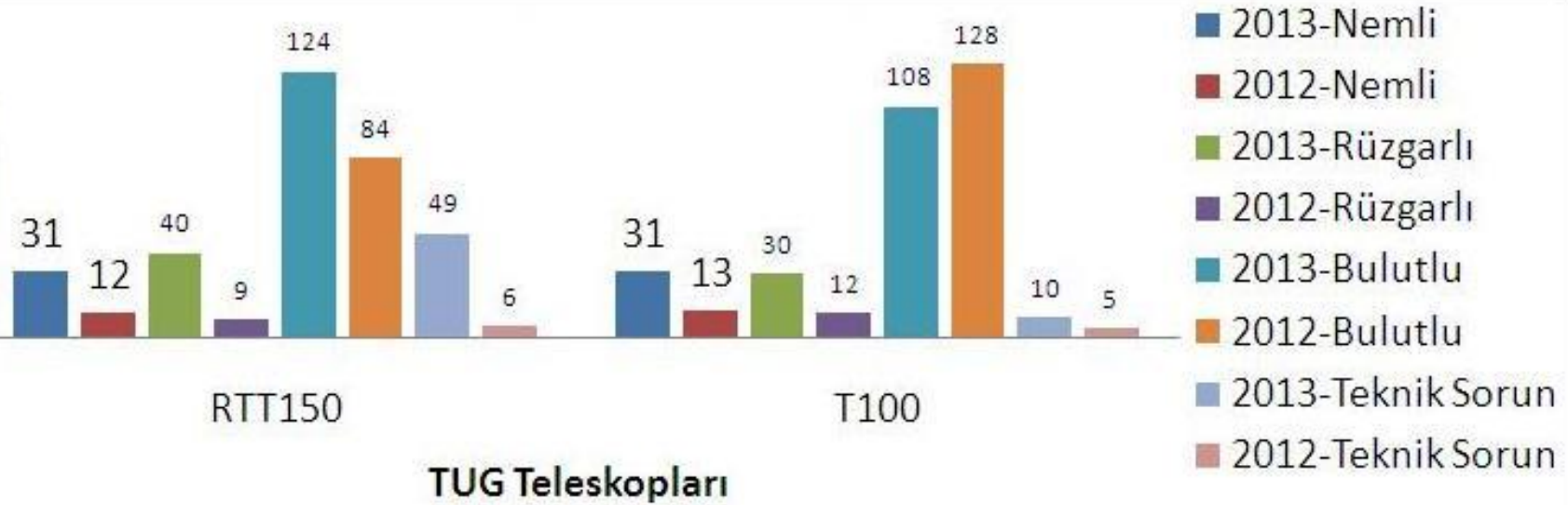
2014 Yılı Kapalı Geçen Geceler

3 saatten kısa kapalı geceler (gün)

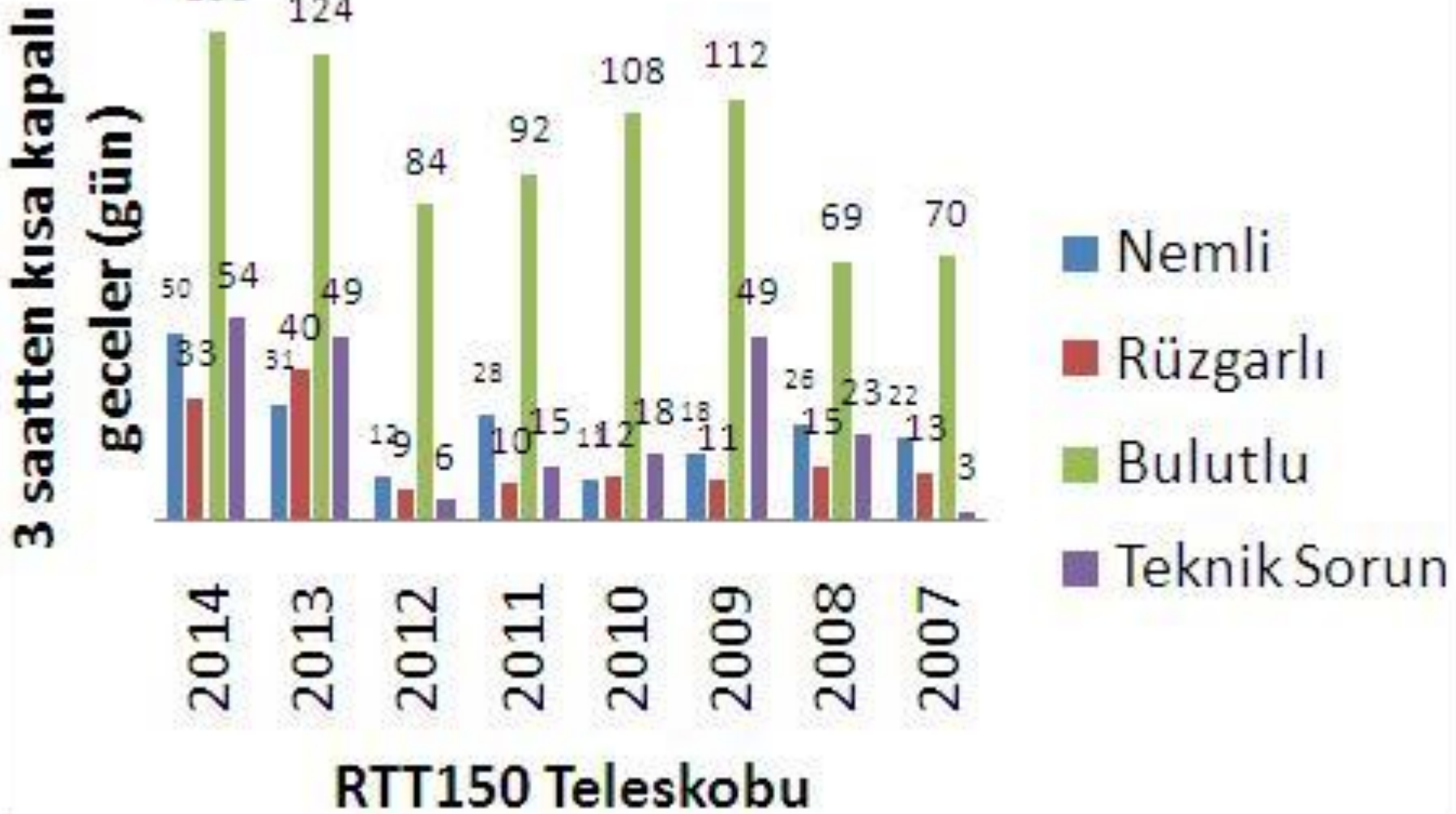


2013 ve 2012 Yılları Kapalı Gece Sayısı

3 saatten kısa kapalı geceler (gün)

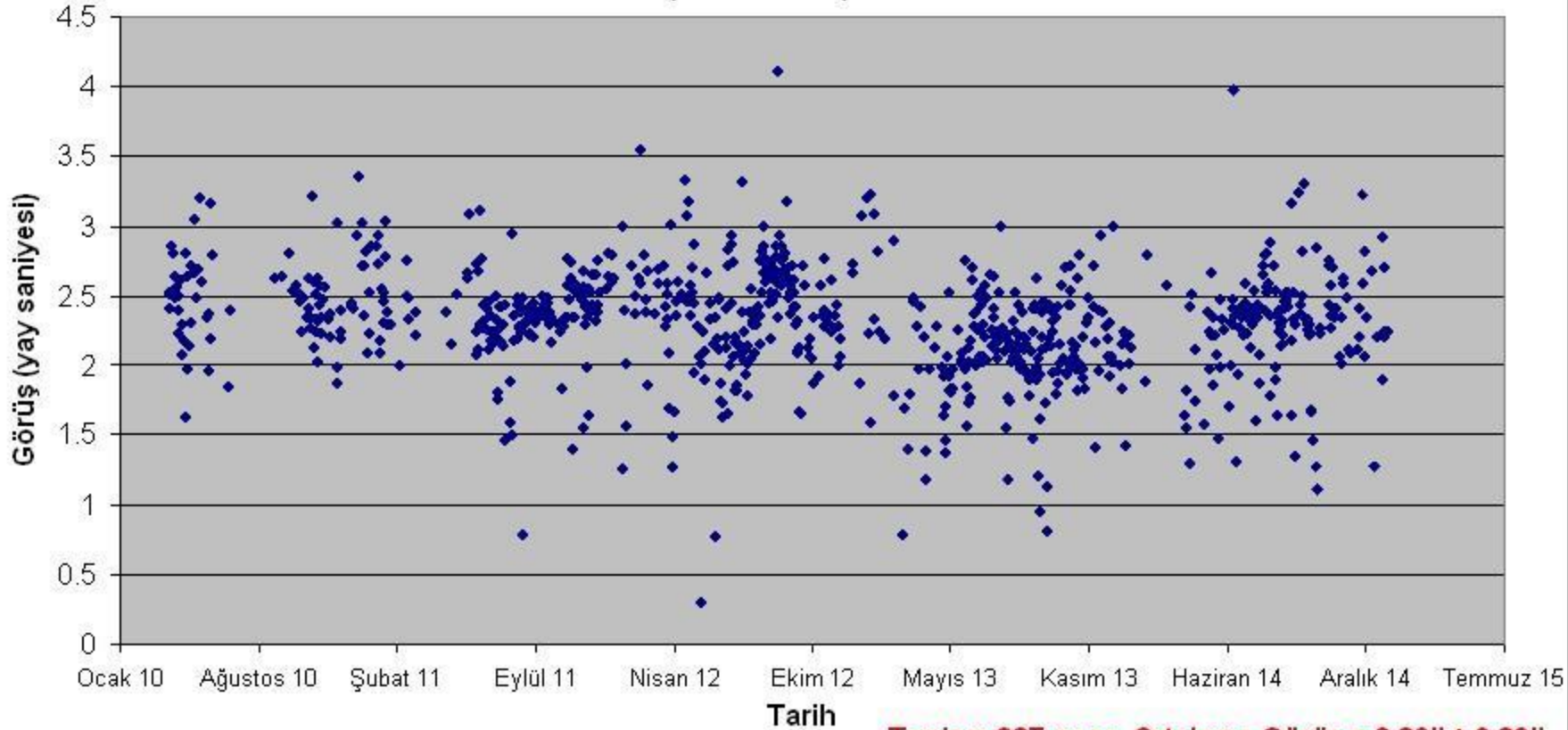


2014-2007 Yılları Kapalı Gece Sayısı



T60'da Güncel Seeing Ölçümü

**T60 Gecelik Görüş Grafiği
(2015-2010)**



RTT150 Temmuz 2004 - Kasım 2000 Ortalama Görüş = 1.57'' ± 0.68''

1. RTT150 en fazla açık gece sayısına sahip
2. RTT150 ile T100 arasında açık gece sayısındaki fark=%28
3. TUG'un açık gece sayısı ortalama= **210±30 gün**
4. En fazla açık gece sayısı= **Temmuz – Ağustos**
5. En düşük açık gece sayısı= **Aralık – Ocak– Şubat**
6. Gözlem yapılamamasının iki nedeni: **Bulut** ve **Nem**
7. Seeing: RTT150: **1.57"±0.68"**, T60: **2.30"±0.39"**

