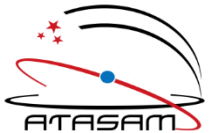
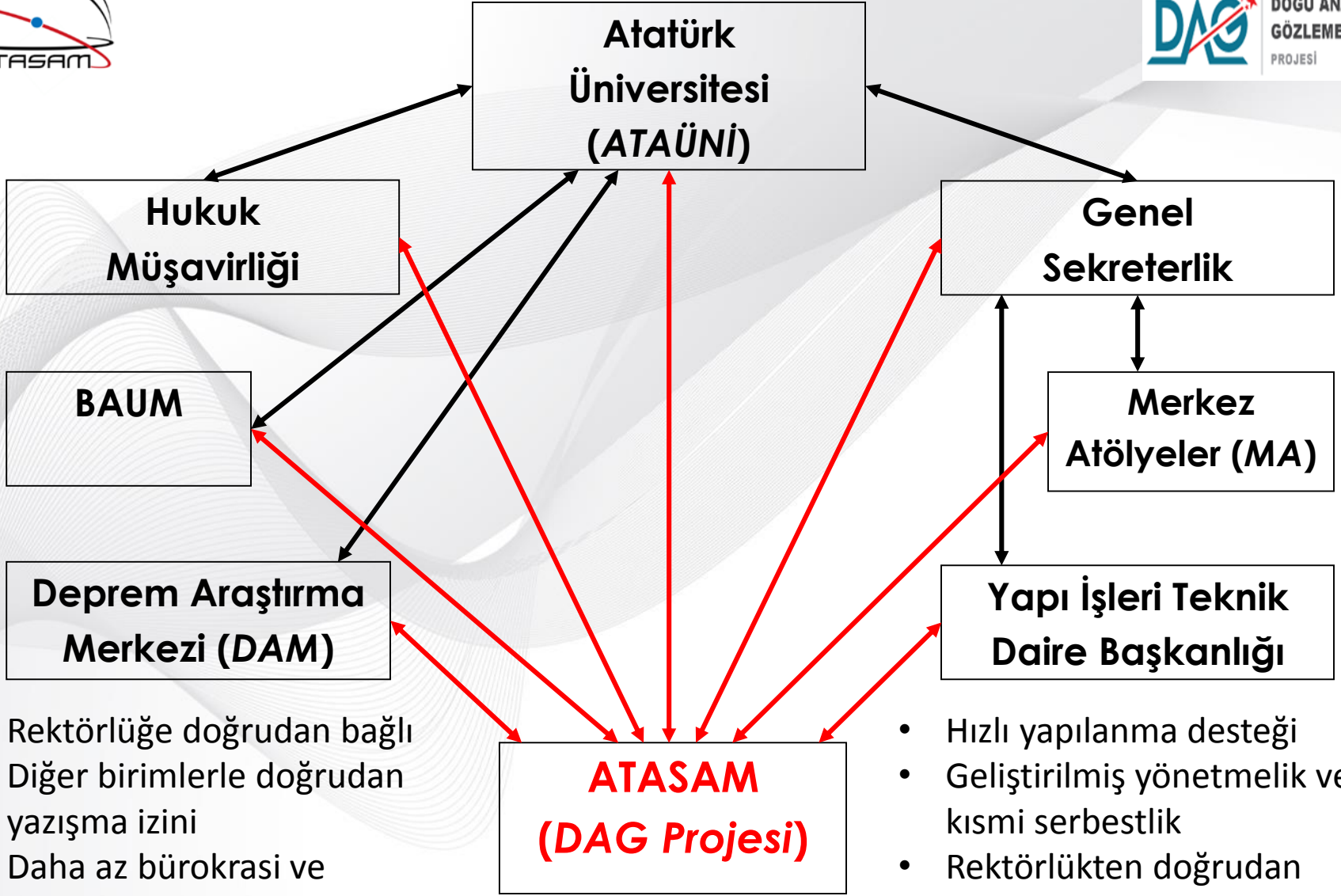




DAG PROJE YÖNETİMİ VE KAZANIMLAR

*Erdem YENİSOY
Cahit YEŞİLYAPRAK
Sinan Kaan YERLİ*





- Rektörlüğe doğrudan bağlı
- Diğer birimlerle doğrudan yazışma izini
- Daha az bürokrasi ve yazışma
- Ortak iş yapabilme fırsatı ve izini (DAM, MA)

- Hızlı yapılanma desteği
- Geliştirilmiş yönetmelik ve kısmi serbestlik
- Rektörlükten doğrudan her yıl bütçe alabilme
- Yıl içinde ek merkez bütçesi alabilme fırsatı

ATAÜNİ'den Gelen Kazanımlar ve Destekler:

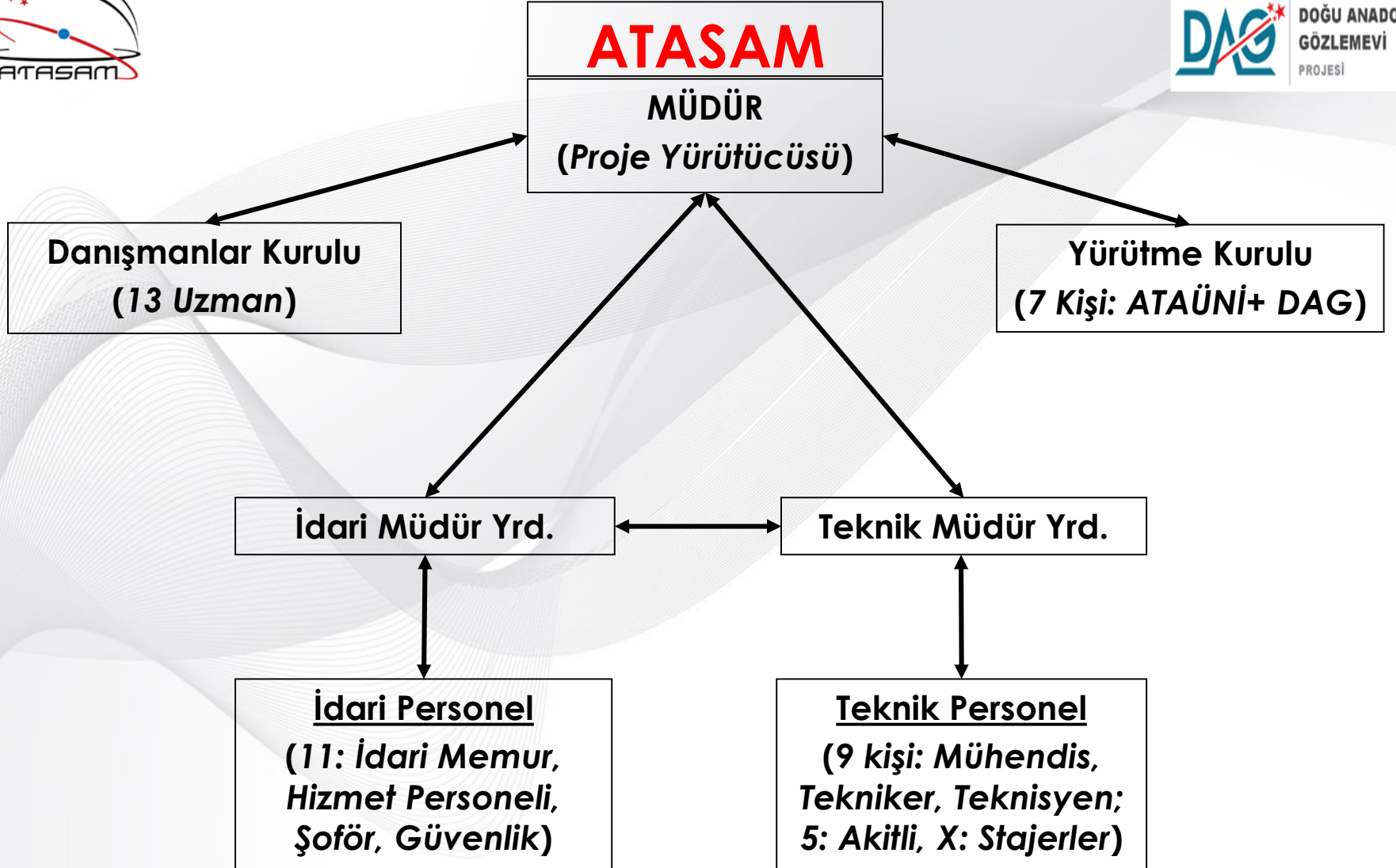
- Personel desteği
(İdari:2, Teknik: 2, Hizmet Alımı: 5, Güvenlik: 4, Akitli Öğrenci: 5)
- Akademik kadro desteği ve önceliği
(Son 2 yılda: Öğr. Üyesi: 2, Öğr. Elemanı: 2)
- Akademik ve İdari Yapılanma
(2012: Araştırma Merkezi, 2013: Bölüm kurulumu)
- DAG ile ilgili BAP desteği/önceliği
(Toplam Proje: 10, Toplam Bütçe: ~700 KTL)
- Kurum içi ve dışı yazışmalarda ve proje ödemelerinde öncelik
- Ekipman ve altyapı desteği
(PC, mobilya, beyaz eşya, teknik ekipman)
- ATASAM ve DAG için araçlar
(4x4, ATV, Kar motoru, İş makineleri desteği)
- Merkez ve DAG Yerleşke Hizmet Binaları desteği
(Ödenek, tefrişat, 1000 m2, 120 m2)

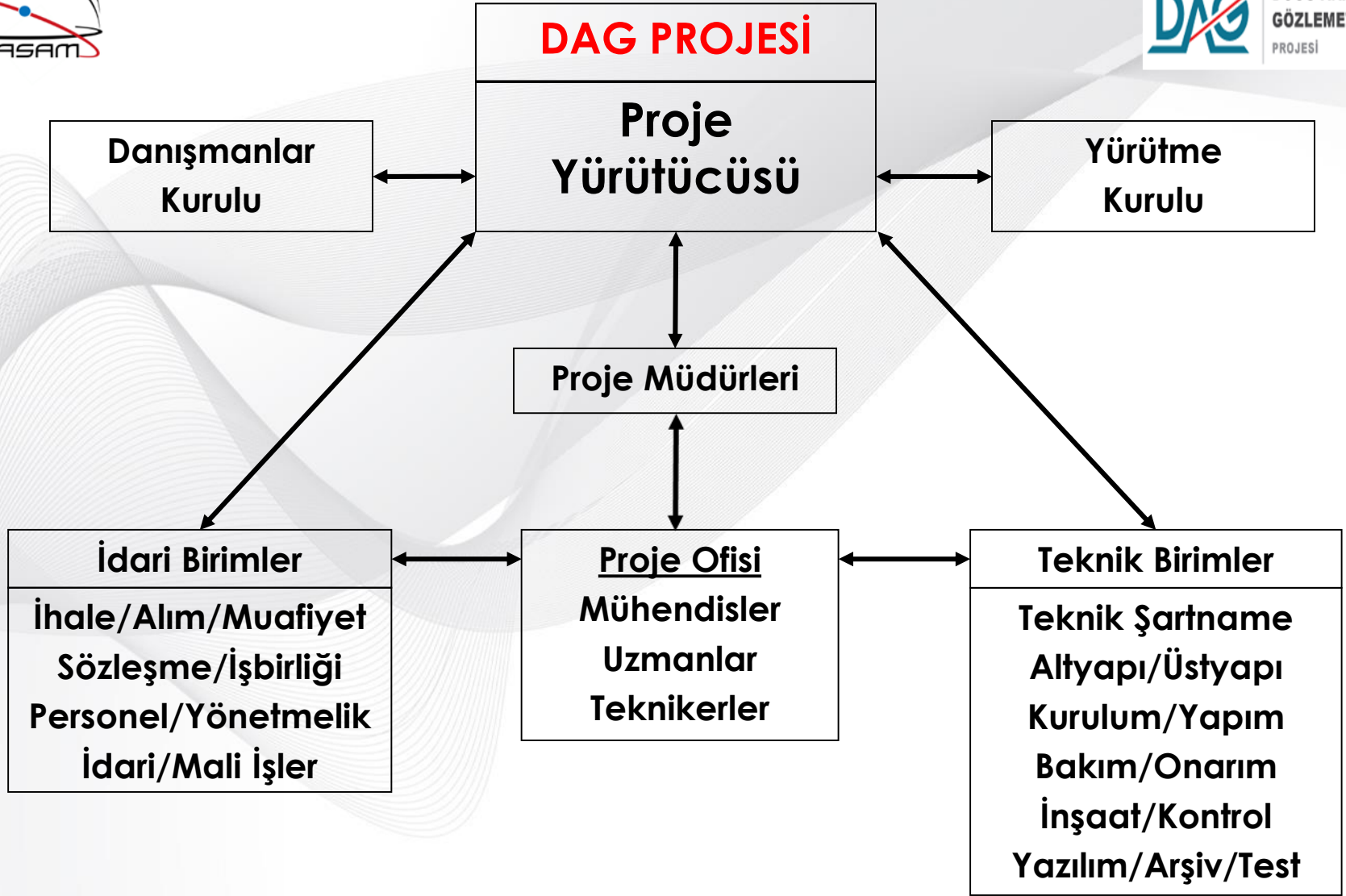
ATAÜNİ'den Gelen Kazanımlar ve Destekler:

- Merkezde akademik, idari, teknik personel görevlendirme fırsatı
- Rektörlükten her yıl bütçe ve ek bütçe alabilme fırsatı
(*Son 2 yılda öz kaynaklardan: 3 MTL*)
- ATASAM/DAG olarak ihale ve alım yapabilme izini ve kolaylığı
- Kurum içi birimlerle doğrudan yazışabilme ve ortak iş yapabilme imkanı
- Teknokent şirketleşmesinde ve Merkez lab.'da öncelik ve teşvik
- Diğer kamu kurumlarıyla yapılan işlerin idari takibi ve önceliği
- Bölgesel tanıtım ve yerel kurumlardan destek
(*Belgesel, Seminer, Belediyeler*)
- ERASMUS, FARABİ, MEVLANA Programlarında destek ve kontenjan
- DAG ile ilgili diğer DPT projelerinde öncelik ve destek
- DAG Yerleşkesi için arazi tahsisi ve ödemesi
(*2500 dönüm, 550 KTL*)
- Misafirhane (mobilyalı, 10 kişi) ve Proje Lojmanı (mobilyalı, 4 kişi)

DAG Projesi'nden Gelen Kazanımlar ve Destekler:

- Ayrı bir bütçe ve kontrol kolaylığı
(2015 yılı itibariyle 72 MTL)
- Harcamalarda kolaylık ve zaman kazanımı
(ihale, doğrudan temin)
- Yatırım Teşvik Programı ve muafiyetler (2013)
(KDV, Gümrük, Kurumlar)
- Maksimum sayıda (10) ve kesintisiz personel çalıştırma izini
- Projeler içinde, en yüksek seviyeden ücretle eleman çalıştırma







DEVLET
METEOROLOJİ
İŞLERİ
GENEL
MÜDÜRLÜĞÜ



Ortak Proje Yapılan Üniversiteler



DAG PROJESİ



T.C.
ÇEVRE VE ŞEHİRCİLİK
BAKANLIĞI



T.C.
KÜLTÜR VE TURİZM BAKANLIĞI



T.C.
ULAŞTIRMA, DENİZCİLİK
ve HABERLEŞME
BAKANLIĞI



DAG Projesi'nin İLK'leri, EN'leri ve DENEYİM'ler:

- İLKLER:
 - Kapsam (*Teleskop, Kubbe, Bina, Altyapı, Alıcı, Kaplama*),
 - İhale Süreci (*yurtdışı, davet, pazarlık, muafiyet, fiyat – performans, sözleşme, ödeme şekli*),
 - Proje Müdürü çalıştırılması (*yerli ve yabancı*)
 - Kesintisiz proje araştırmacısı çalıştırma (*12 Ay, 365 Gün*)
 - bir DPT projesinin Yatırım Teşvik Programına alınması
 - mali muafiyetler (*KDV, Gümrük, Kurumlar vergisi gibi...*)
- ENLER:
 - yüksek bütçeli (*2015 yılı itibariyle 72 MTL*),
 - kapsamlı (*Teleskop, Kubbe, Bina, Altyapı, Alıcılar, Kaplama*),
 - fazla sayıda proje araştırmacısı çalıştırma (*10*),
 - üst sınırdan ücret ödeyebilme
- DENEYİMLER:
 - İdari, mali, ihale, muafiyet konularında deneyim paylaşımı,
 - Kamu kurum ve kuruluşlarına danışmanlık ve destek,
 - Referans proje kabul edilme.